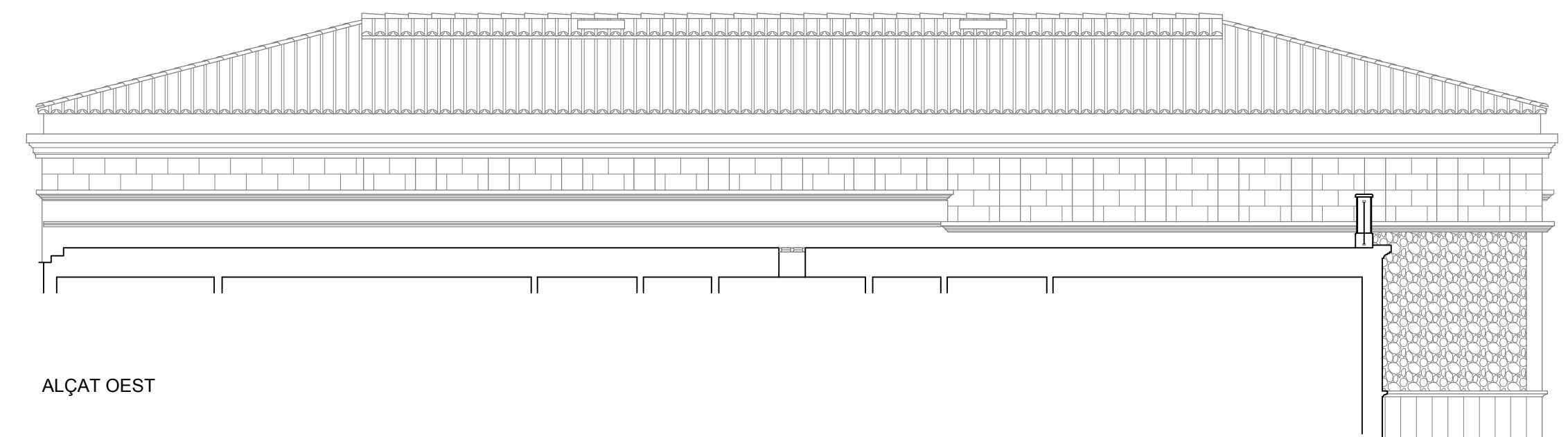
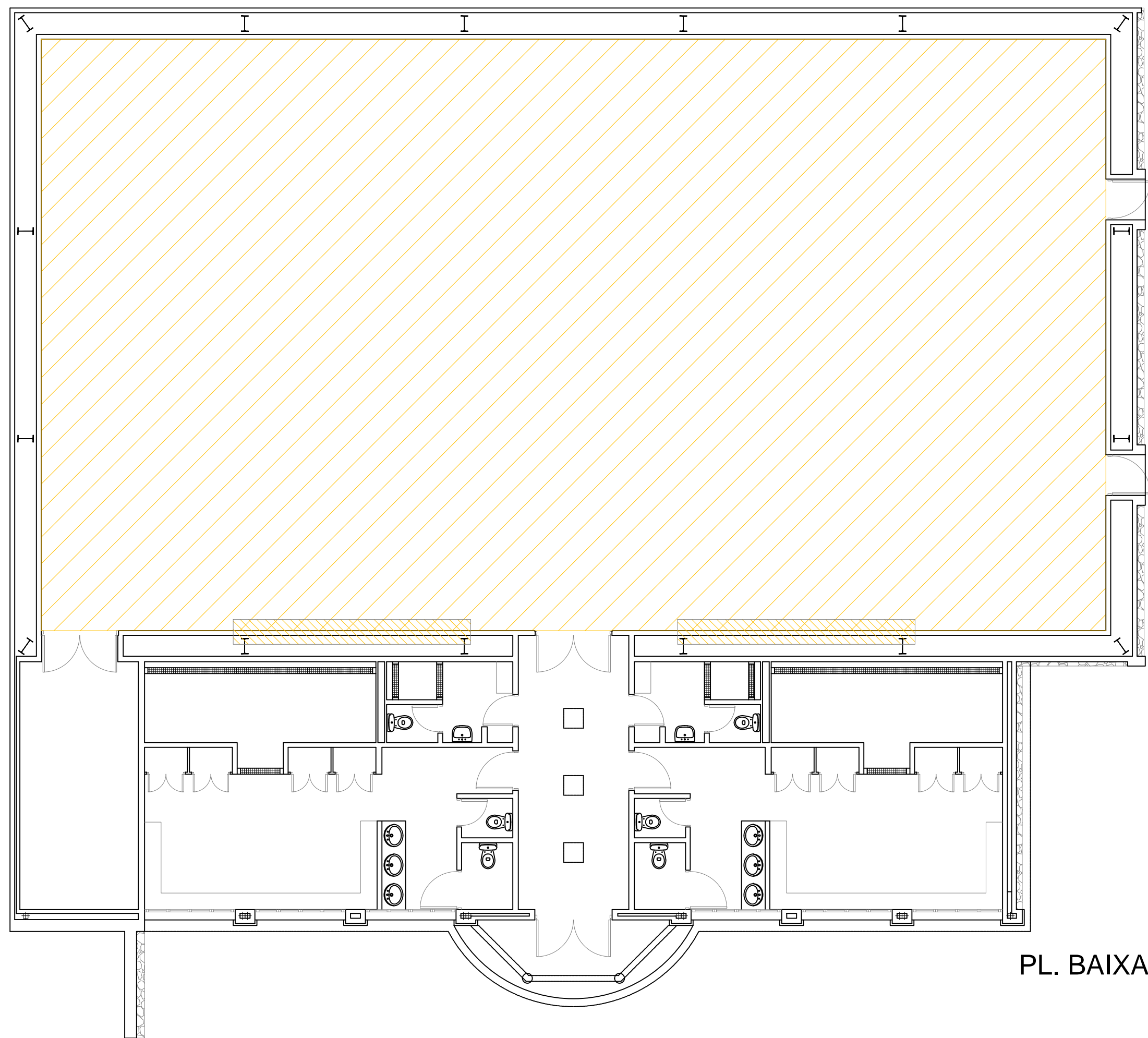
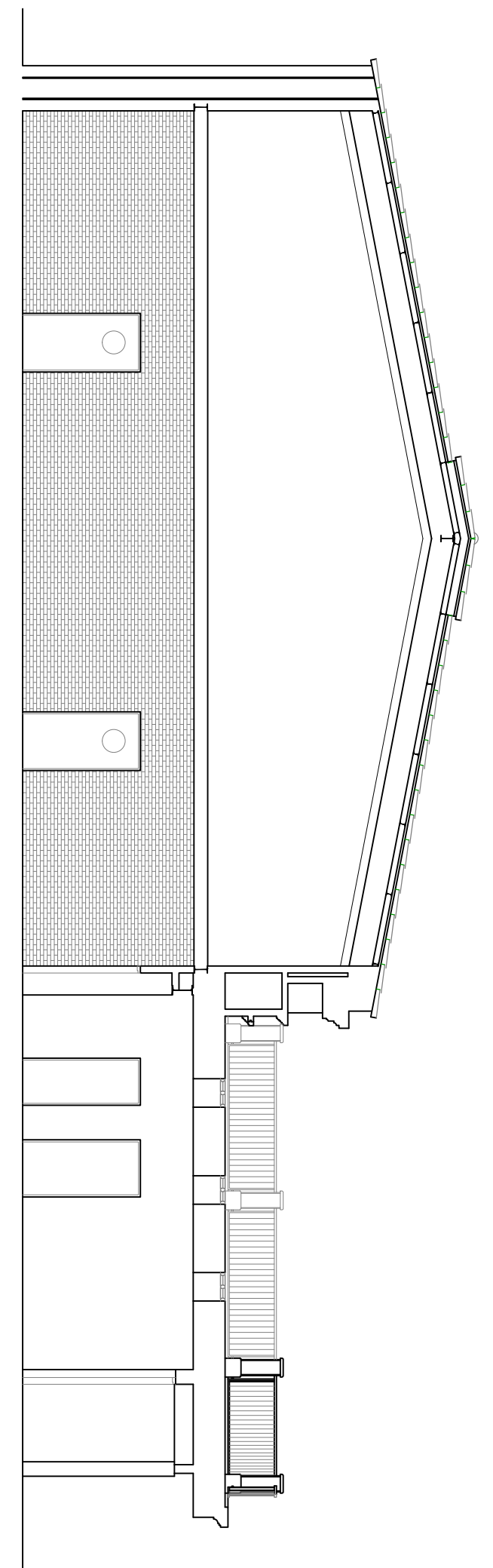
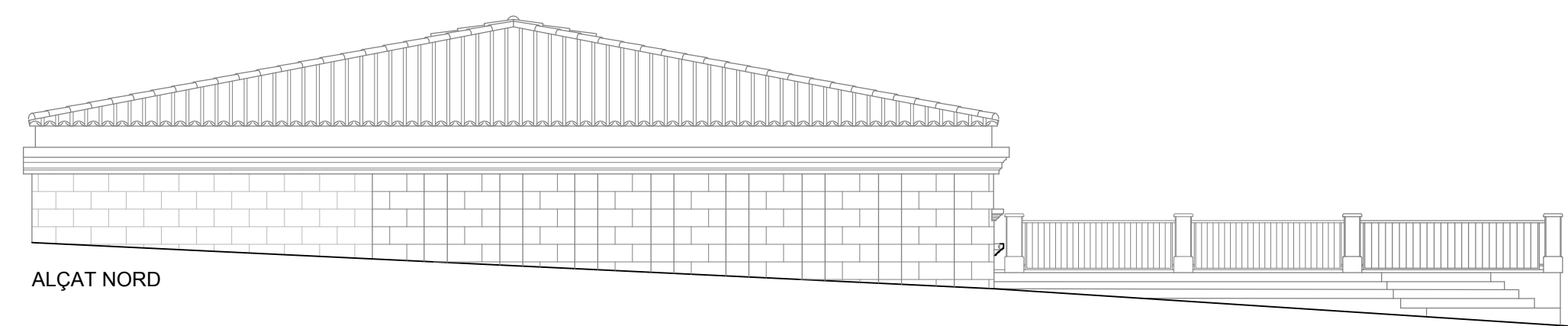


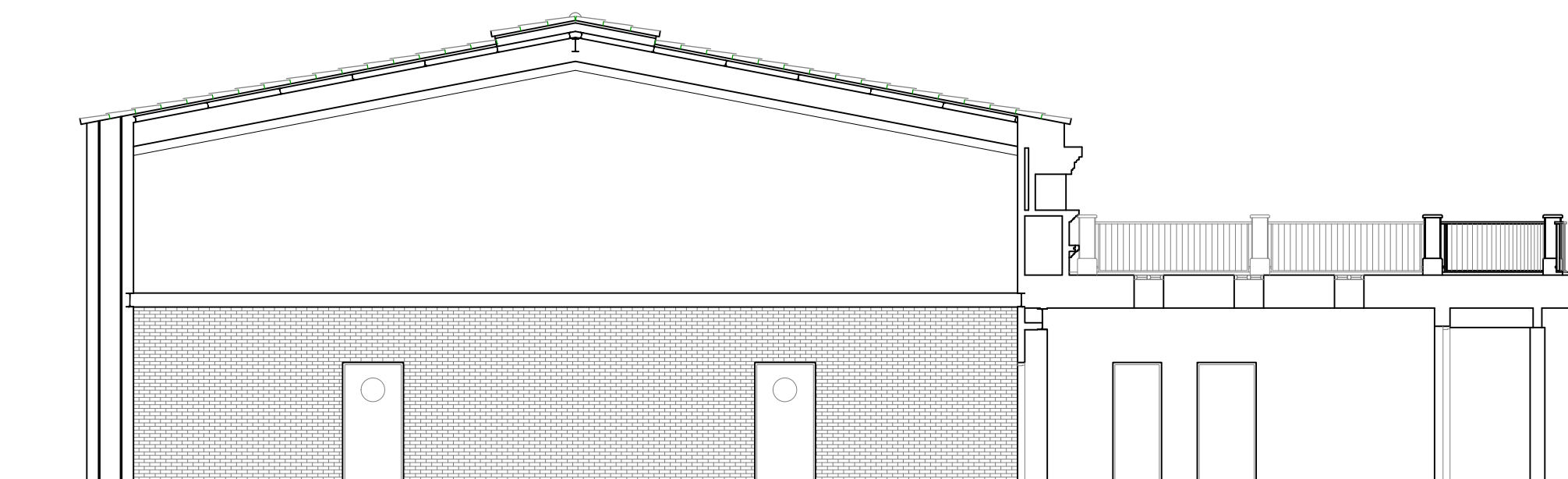
SECCIÓ A-A



ALÇAT OEST



ALÇAT NORD



SECCIÓ A-A



- ENDERROC I RECUPERACIÓ JASSERES
- JASSERES I PORTICS
- ENDERROC SENSE RECUPERACIÓ
- ENDERROC COBERTA
- ENDERROC PAVIMENTS
- ENDERROC ENVANS

PROJECTE BÀSIC I D'EXECUCIÓ DE REFORMA I AMPLIACIÓ DE LA COBERTA DEL POLIESPORTIU DE VALLEDMOSSA

Situació:
Carrer Venerable Sor Aina s/n. Valldemossa
Esportles

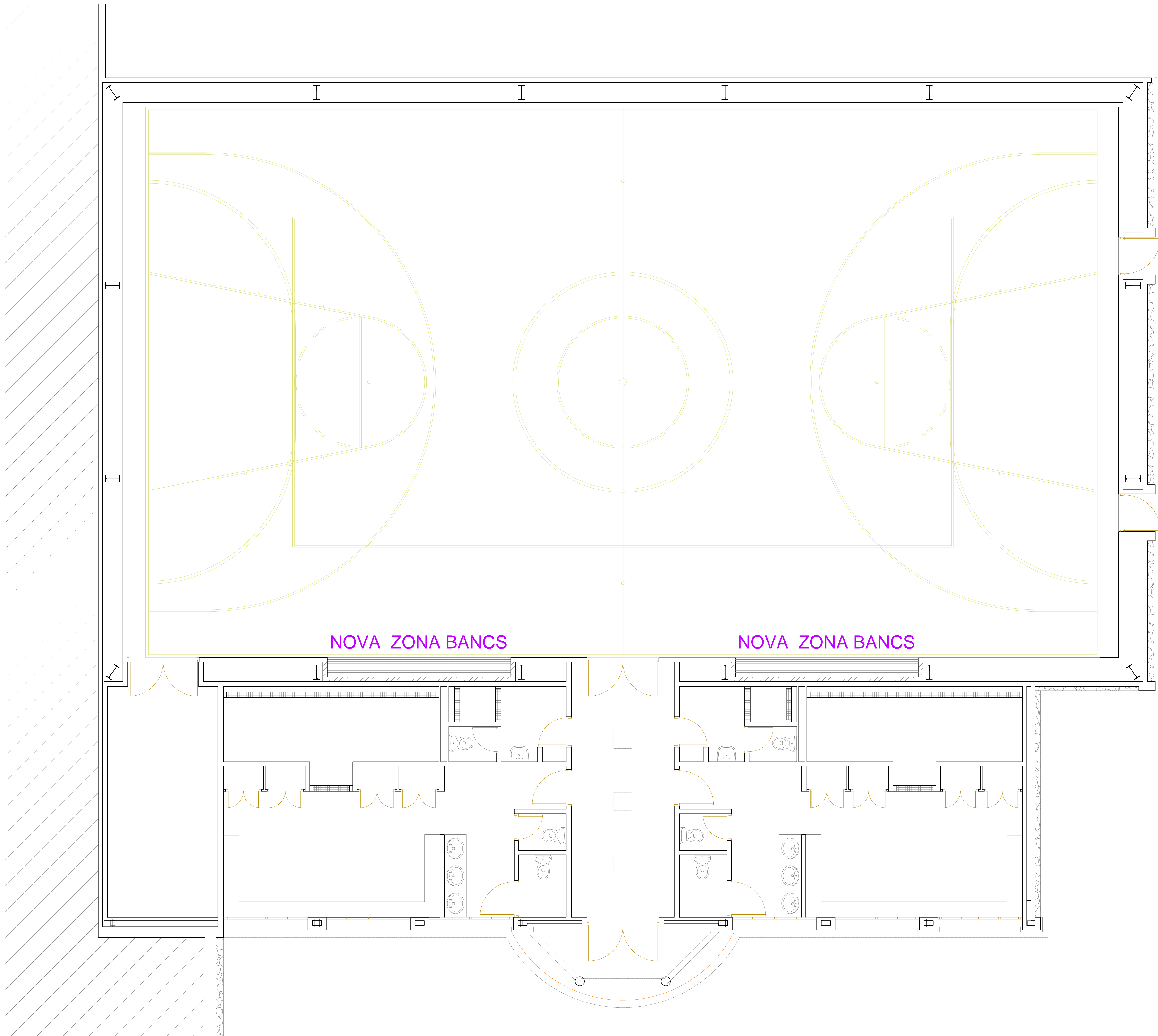
Promotor:
Ajuntament de Valldemossa

rosa albertí oliver
arquitecta
intervencions en el paisatge, patrimoni i territori
carrer Sant Feliu 17, local 13 Palma
t. 971 22 89 57 - m. 699 64 24 66

ESTAT ACTUAL
Plantes, façanes seccions

E:1/100

01



PROJECTE BÀSIC I D'EXECUCIÓ DE REFORMA I AMPLIACIÓ
DE LA COBERTA DEL POLIESPORTIU DE VALLDEMOSSA

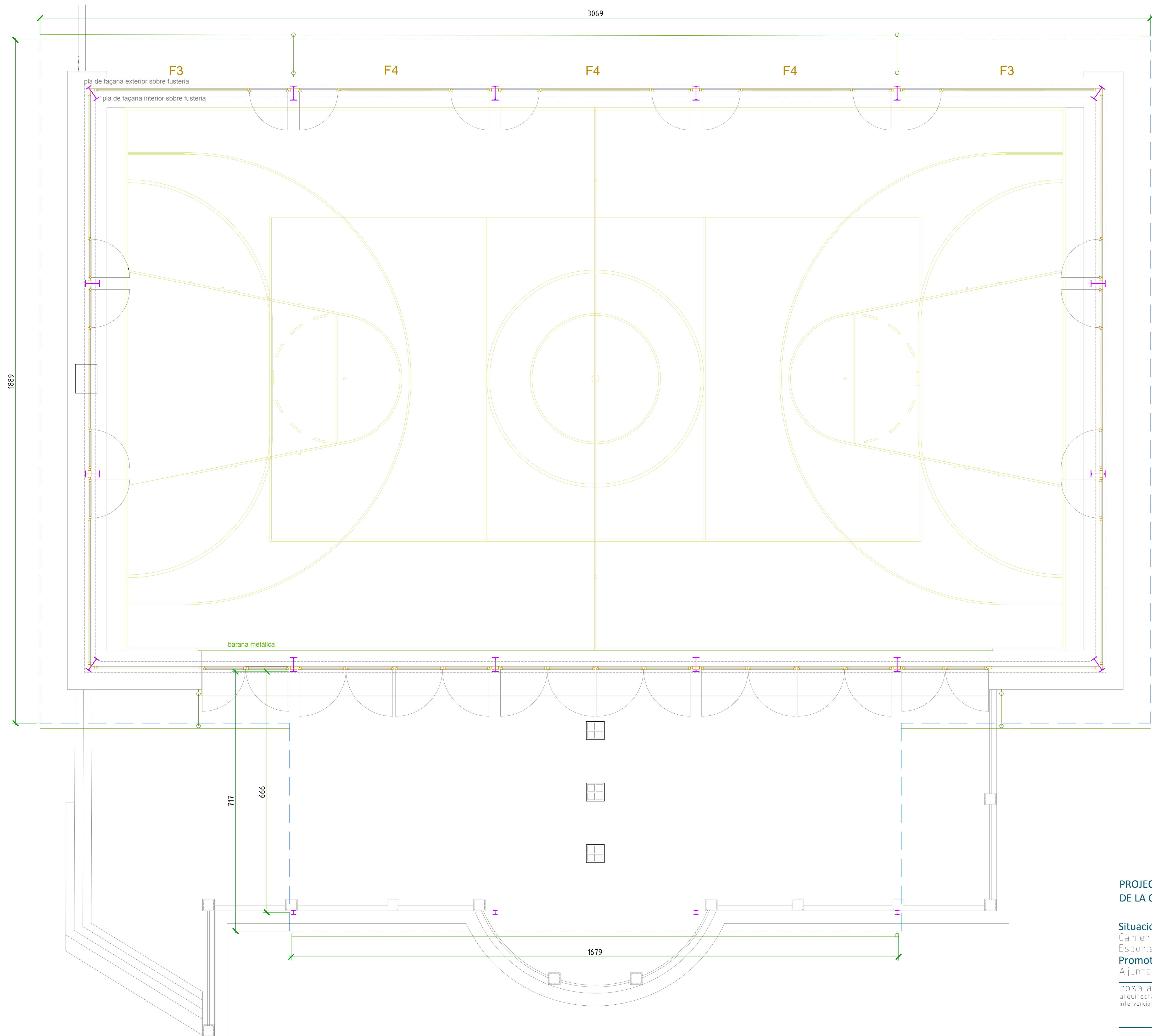
Situació:
Carrer Venerable Sor Aina s/n. Valldemossa
Esporles

Promotor:
Ajuntament de Valldemossa

arquitecta
rosa albertí oliver
intervencions en el paisatge, patrimoni i territori
carrer Sant Feliu 17, local 13 Palma
t. 97122.89.57 - m. 699.64.24.66

ESTAT PROPOSTA
Planta Pista

E:1/50



PROJECTE BÀSIC I D'EXECUCIÓ DE REFORMA I AMPLIACIÓ
DE LA COBERTA DEL POLIESPORTIU DE VAL·LDEMOSSA

Situació:
Carrer Venerable Sor Aina s/n. Val·ldemossa
Esporles

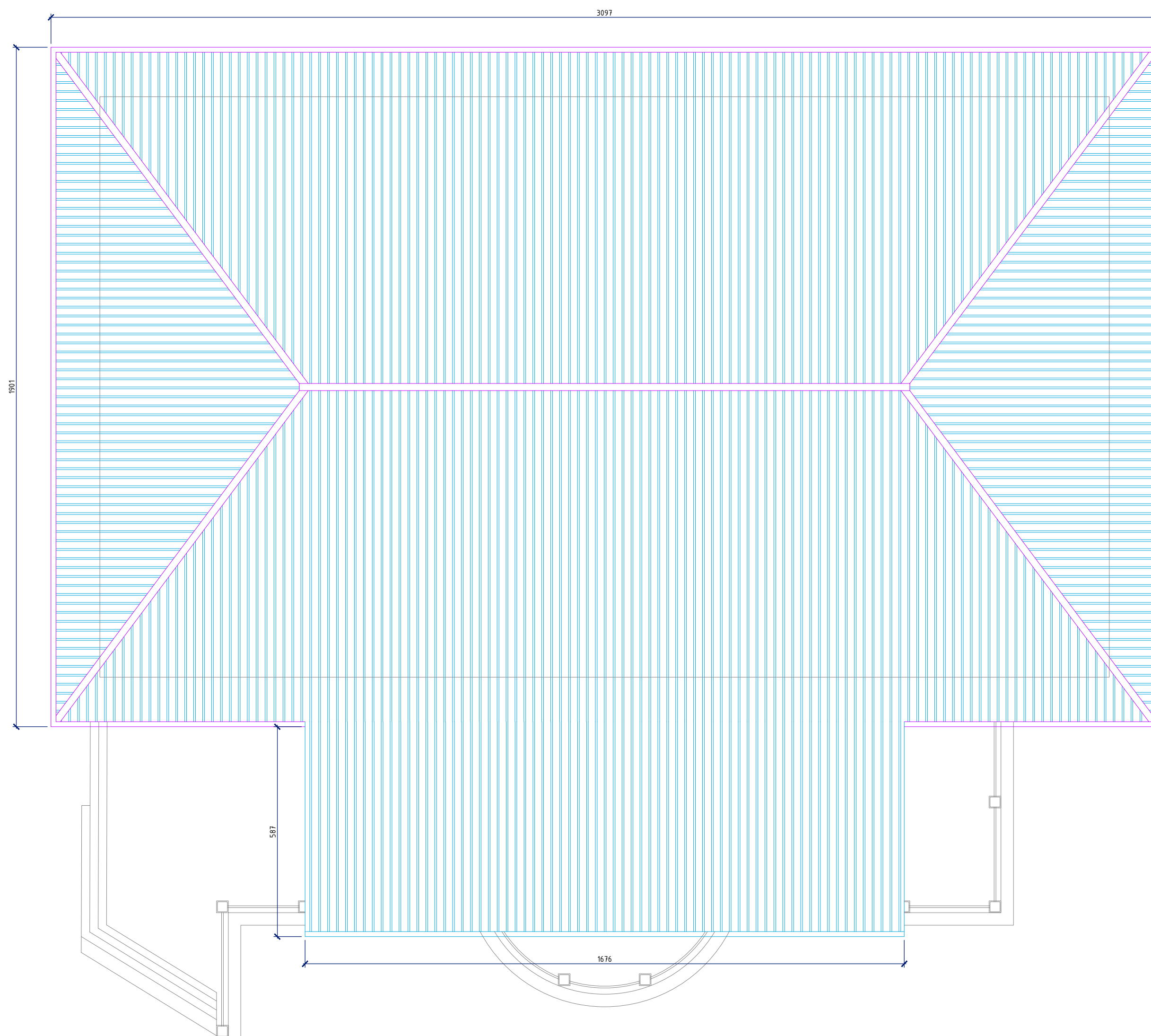
Promotor:
Ajuntament de Val·ldemossa

rosalbertí oliver
arquitecta
intervencions en el paisatge, patrimoni i territori
carrer Sant Feliu 17, local 13 Palma
t. 97122 89 57 - m. 699 64 24 66

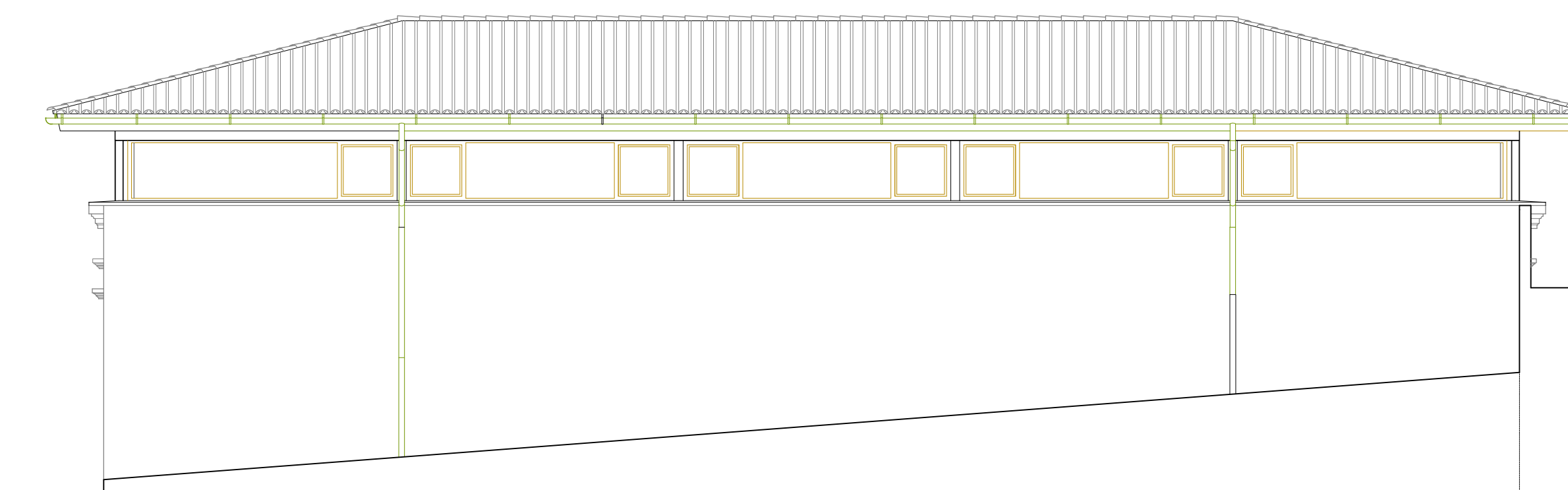
ESTAT PROPOSTA
Planta terrat

E:1/50

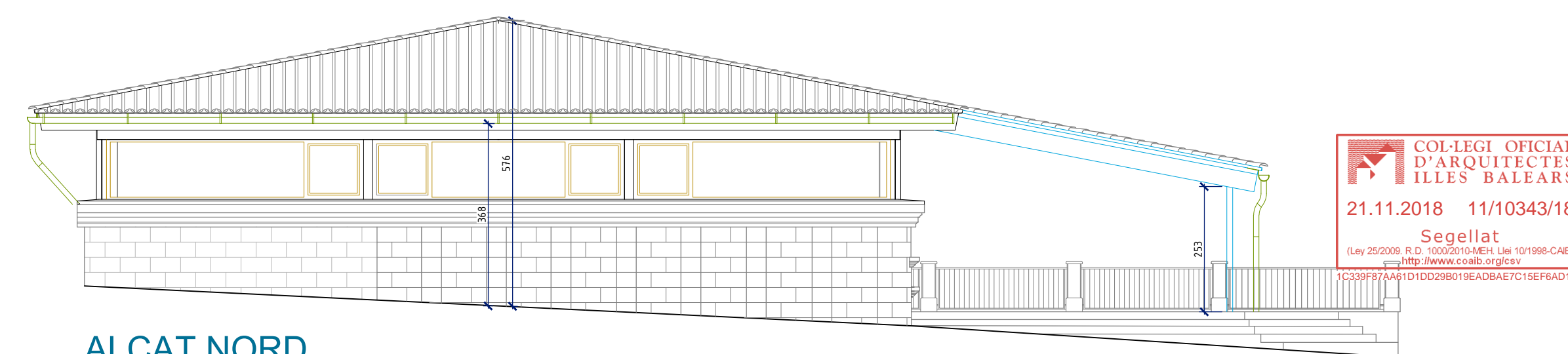
03



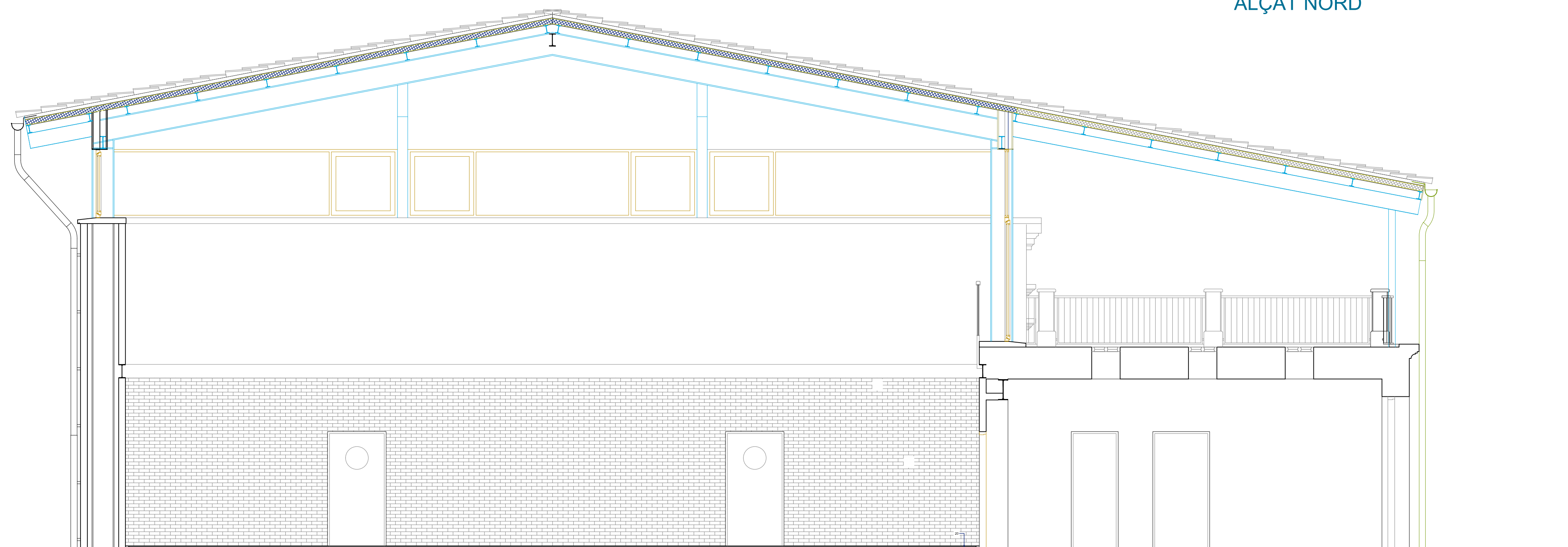
ALÇAT OEST



ALÇAT EST



ALÇAT NORD



SECCIÓ
ESCALA 1/50

PROJECTE BÀSIC I D'EXECUCIÓ DE REFORMA I AMPLIACIÓ
DE LA COBERTA DEL POLIESPORTIU DE VALLDEMOSSA

Situació:
Carrer Venerable Sor Aina s/n. Valldemossa
Esporles
Promotor:
Ajuntament de Valldemossa

rosa albertí oliver
arquitecta
intervencions en el paisatge, patrimoni i territori
carrer Sant Feliu 17, local 13 Palma
t. 97122 89 57 - m. 699 64 24 66

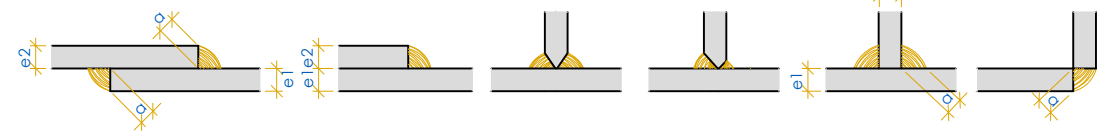
ESTAT PROPOSTA
Planta coberta E:1/100
Alçats E:1/100
Seccio E:1/50

04



CARGAS		SECCION TIPO	
PESO PROPIO TEJAS	0.50 kN/m ²		
PESO PROPIO FORJADO	0.25 kN/m ²		
SOBRECARGA NIEVE	0.20 kN/m ²		
SOBRECARGA USO	0.40 kN/m ²		
TOTAL	1,35 kN/m²		
CARGA DE VIENTO SEGÚN DB SE-AE			
TIPO VIGUETA	ACERO LAMINADO	TIPO VIGUETA	YPE-140
CLASE RESISTENTE	S275	TIPO DE APOYO	DIRECTO
INTEREJE	120 cm	ENTREVIGADO	PANEL SANDWICH

EL MATERIAL DE APORTACIÓN (ALAMBRES, HILOS O ELECTRODOS) TENDRÁ UNAS CARACTERÍSTICAS MECÁNICAS SUPERIORES A LOS DE LOS ELEMENTOS A UNIR
LA LONGITUD DE LOS CORDONES DE SOLDADURA "L" SE ESPECIFICA EN LOS DETALLES
EL TAMAÑO DE LA GARGANTA α SE TOMARÁ DE LA TABLA SIGUIENTE
LAS SOLDADURAS EN ÁNGULO NO ESPECIFICADAS TENDRÁN UNA GARGANTA α DE 0,7 VECES EL MENOR DE LOS ESPESORES A UNIR (e_1 / e_2) Y DE 0,6 VECES VECES EL MENOR ESPESOR SI SE REALIZAN POR LAS DOS CARAS



LAS UNIONES A TOPE SE REALIZARÁN CON SOLDADURA COMPLETA Y PENETRACIÓN TOTAL CON BORDES PREPARADOS (BISELADOS)



- ACER RECUPERAT ESTRUCTURA PORTANT
- ACER NOU CORRETGES
- ACER NOU ESTRUCTURA PORTANT
- PROJECCIÓ NOU TANCAMENT FAÇANA



PROJECTE BÀSIC I D'EXECUCIÓ DE REFORMA I AMPLIACIÓ DE LA COBERTA DEL POLIESPORTIU DE VALLDEMOSSA

Situació:
Carrer Venerable Sor Aina s/n. Valldemossa
Esporles

Promotor:
Ajuntament de Valldemossa

rosa alberdi oliver
arquitecta

intervencions en el paisatge, patrimoni i territori
carrer Sant Feliu 17, local 13 Palma
t 97122 89 57 - m. 699 64 24 66

ESTRUCTURA
Planta

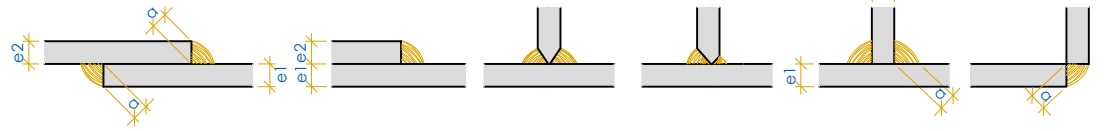
E:1/50

05

FORJADO INCLINADO CUBIERTA		1/20
CARGAS		
PESO PROPIO TEJAS	0,50 kN/m²	
PESO PROPIO FORJADO	0,25 kN/m²	
SOBRECARGA NIEVE	0,20 kN/m²	
SOBRECARGA USO	0,40 kN/m²	
TOTAL	1,35 kN/m²	
CARGA DE VIENTO SEGÚN DB SE-AE		
TIPO VIGUETA	ACERO LAMINADO	
CLASE RESISTENTE	S275J	
INTEREJE	120 cm	
SECCION TIPO		
PANEL SANDWICH		PERFIL IPE-140
TIPO VIGUETA		TIPO DE APOYO
ENTREVIGADO		DIRECTO
		PANEL SANDWICH

CARACTERÍSTICAS DE LAS SOLDADURAS

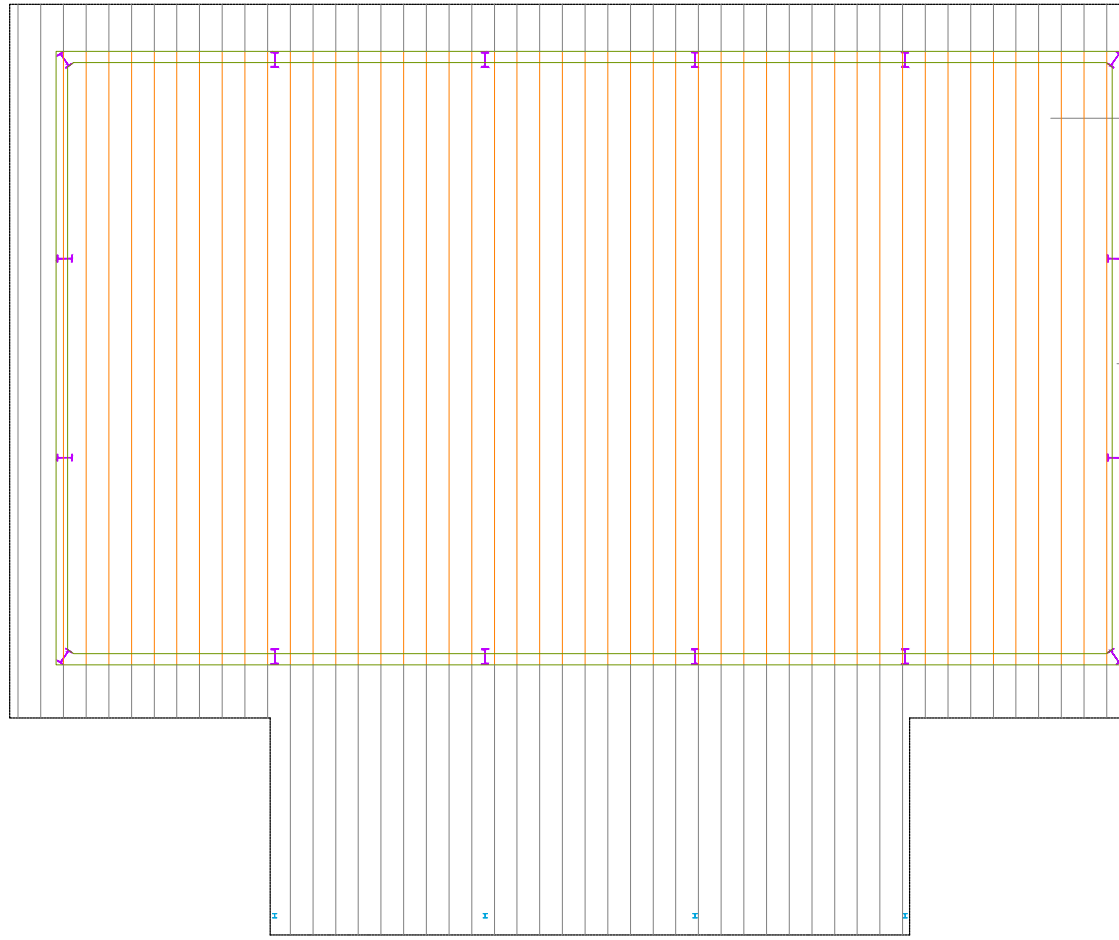
EL MATERIAL DE APORTACIÓN (ALAMBRES, HILOS O ELECTRODOS) TENDRÁ UNAS CARACTERÍSTICAS MECÁNICAS SUPERIORES A LOS DE LOS ELEMENTOS A UNIR
LA LONGITUD DE LOS CORDONES DE SOLDADURA "L" SE ESPECIFICA EN LOS DETALLES
EL TAMAÑO DE LA GARGANTA "a" SE TOMARÁ DE LA TABLA SIGUIENTE
LAS SOLDADURAS EN ÁNGULO NO ESPECIFICADAS TENDRÁN UNA GARGANTA "a" DE 0,7 VECES EL MENOR DE LOS ESPESORES A UNIR (e1 / e2) Y DE 0,6 VECES VECES EL MENOR ESPESOR SI SER REALIZAN POR LAS DOS CARAS



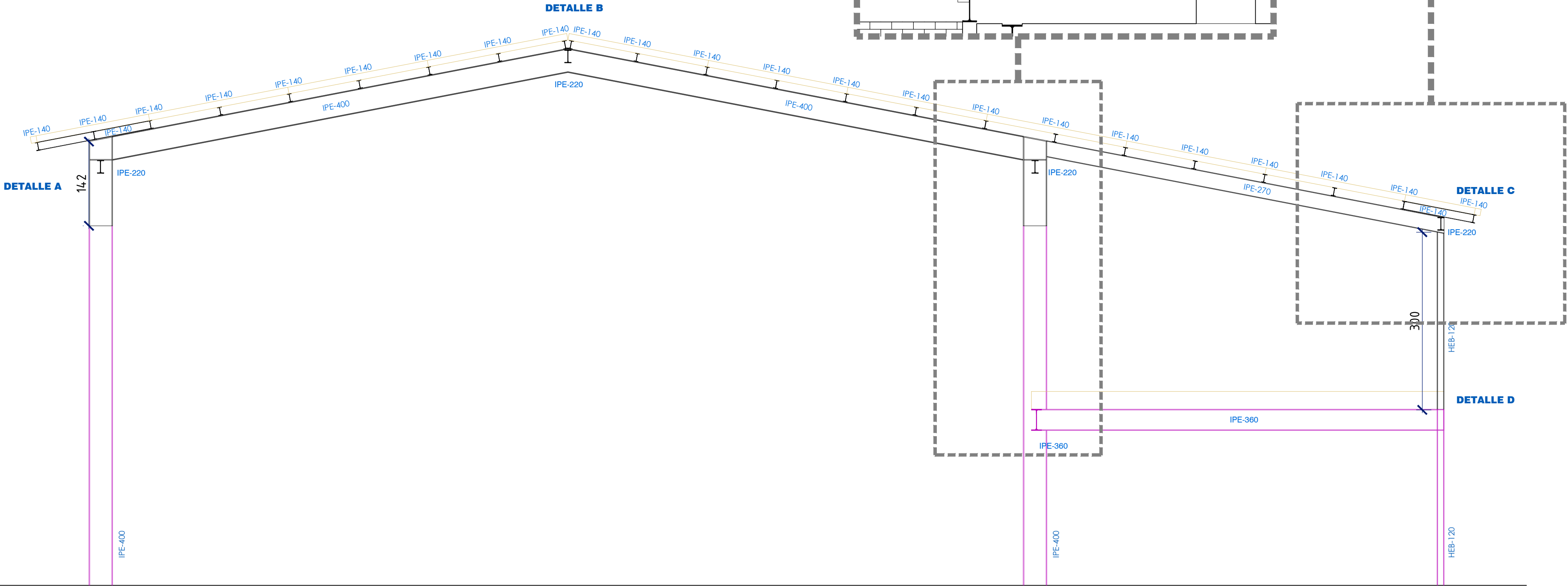
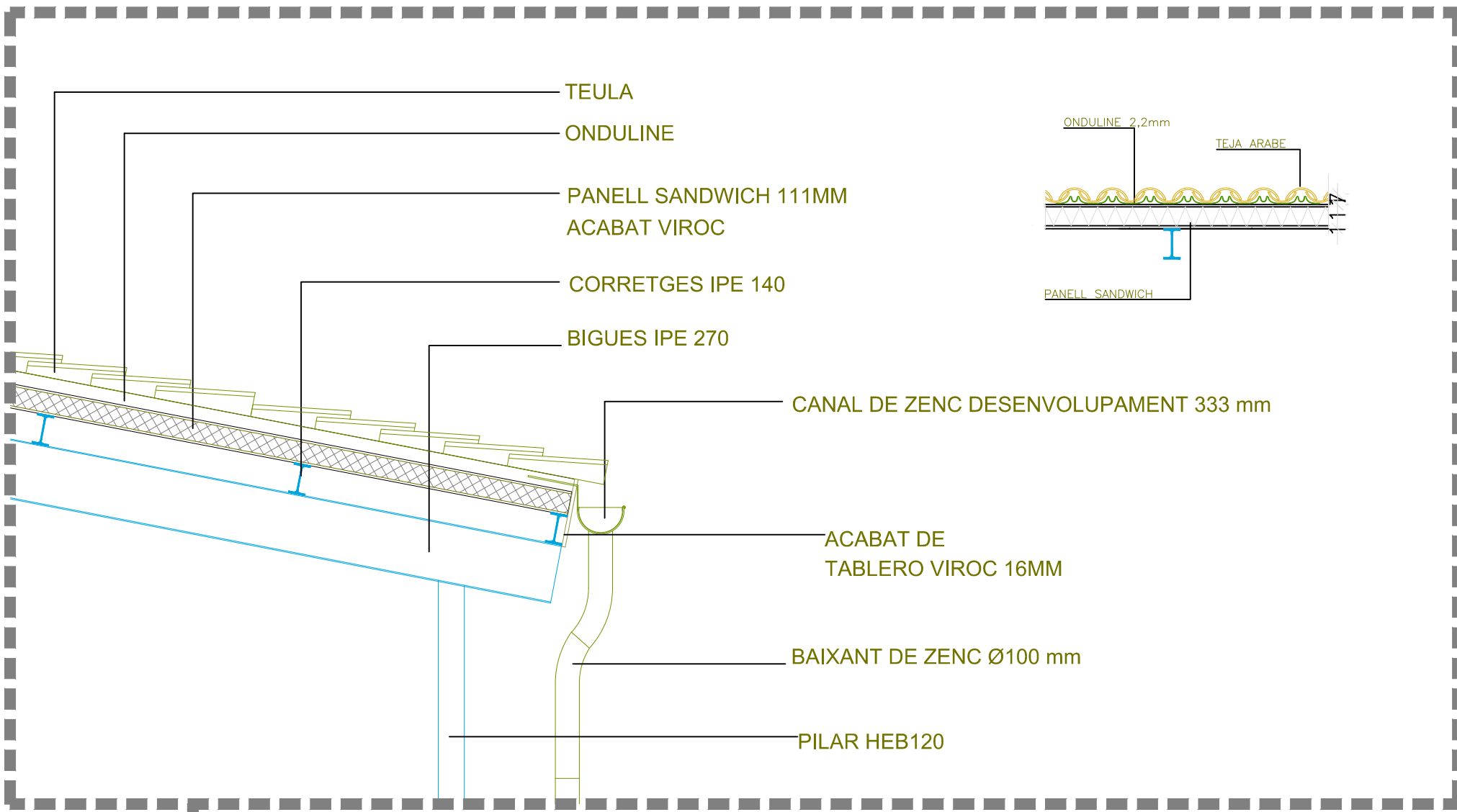
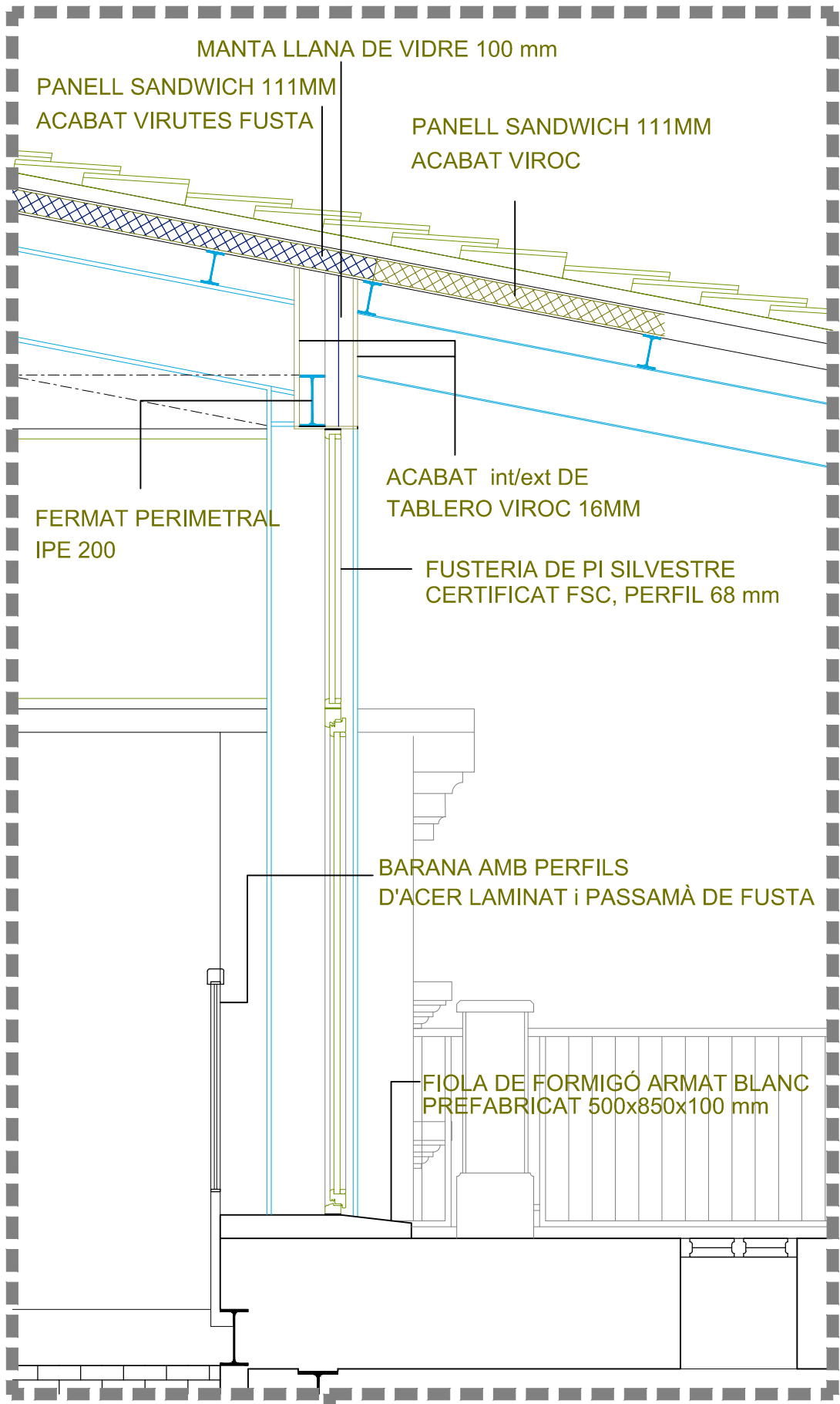
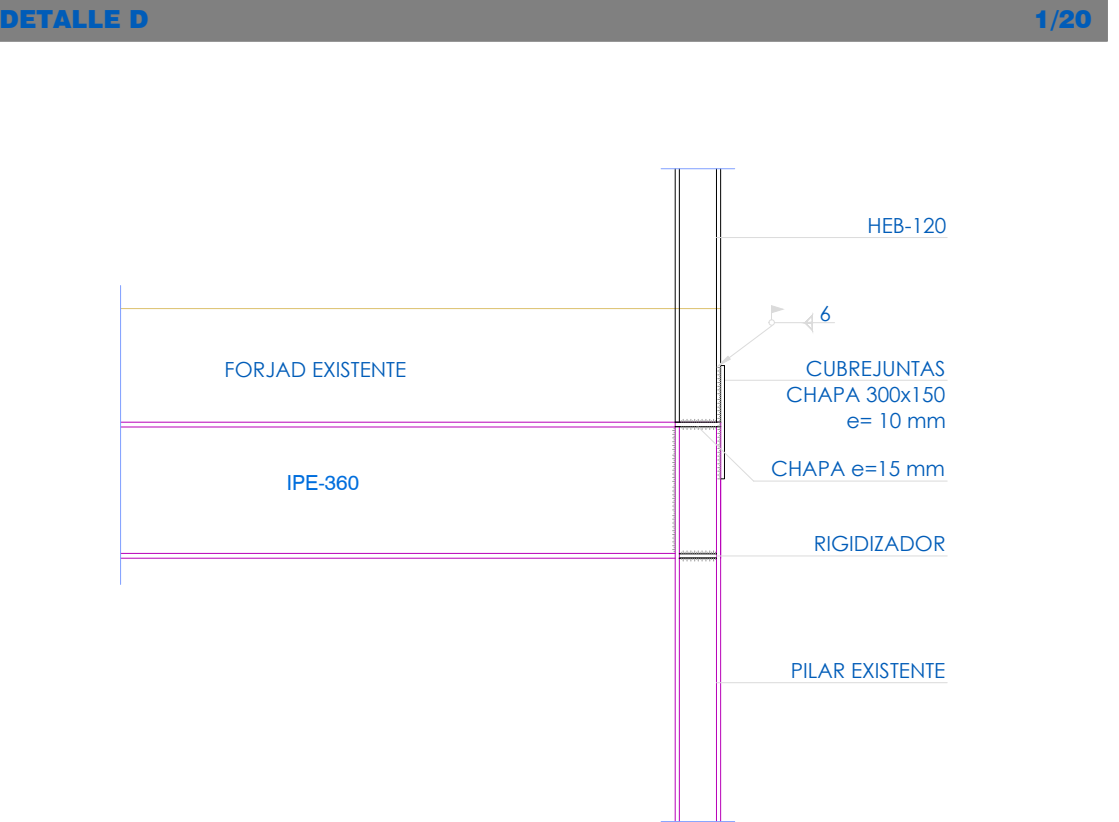
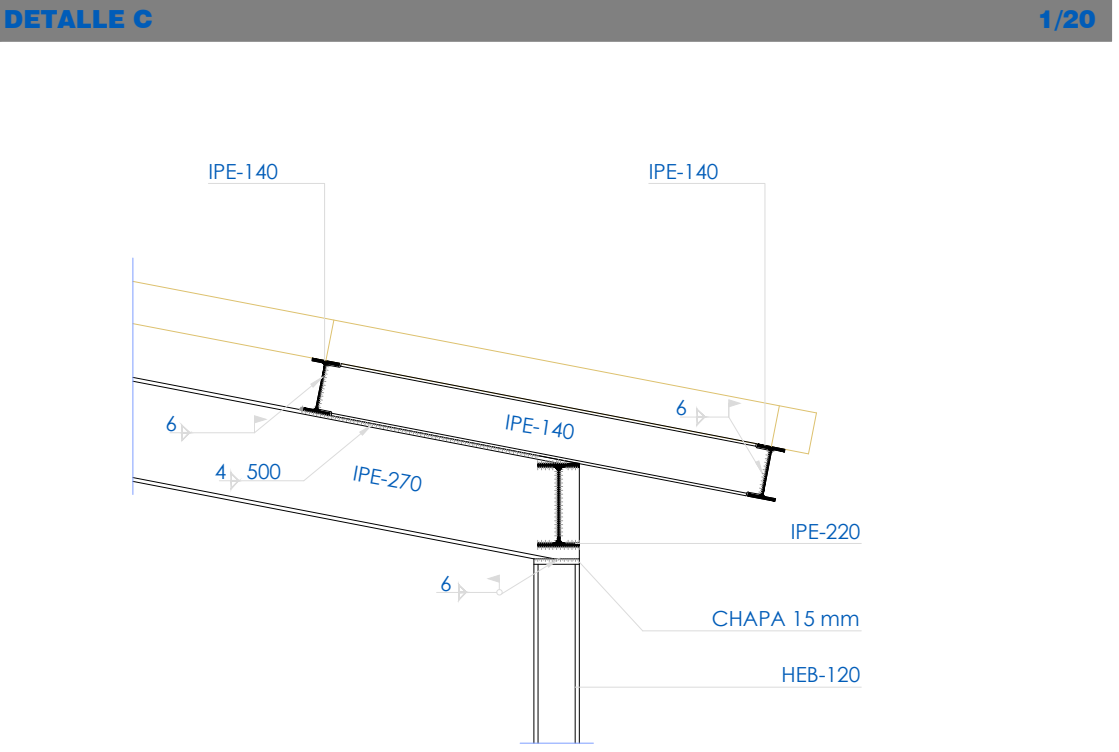
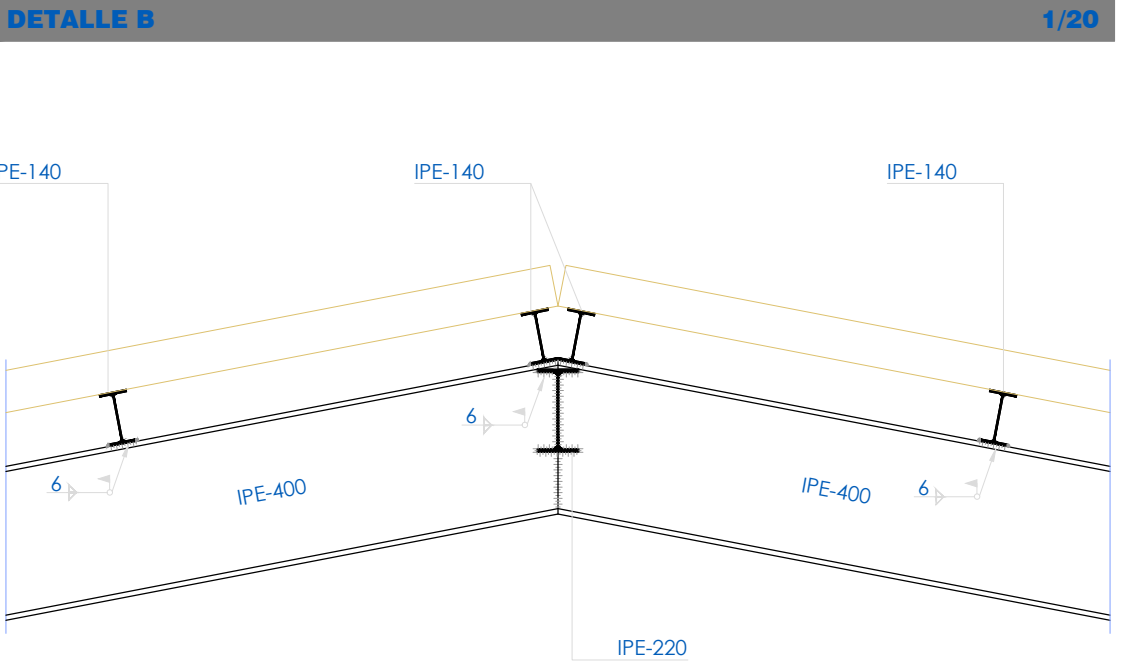
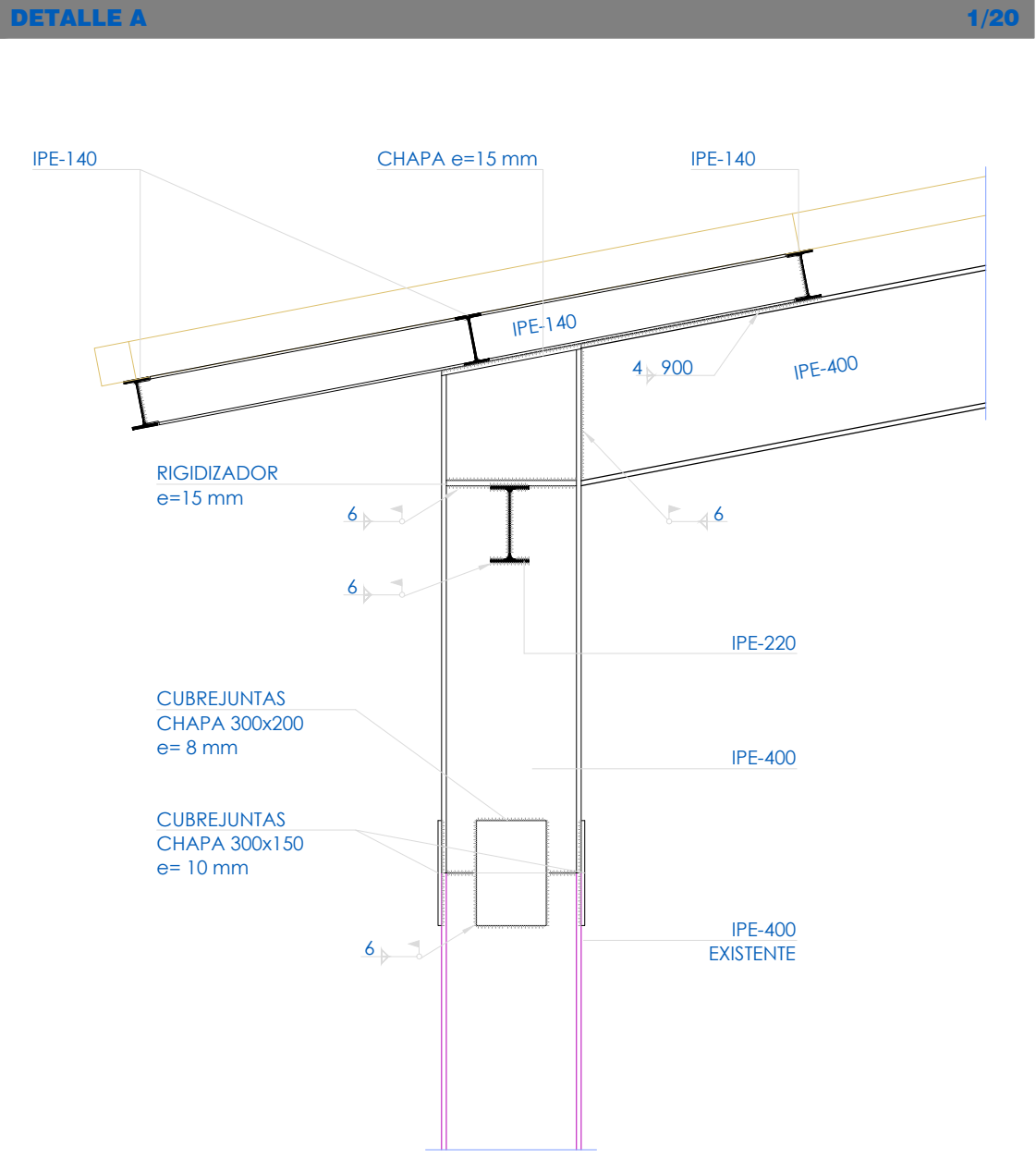
LAS UNIONES A TOPE SE REALIZARÁN CON SOLDADURA COMPLETA Y PENETRACIÓN TOTAL CON BORDES PREPARADOS (BISELADOS)

CUADRO PILARES

PILAR IPE-400 (P01 - P16)	PILAR HEB-120 (P17 - P20)



PLANTA 1/200



PROJECTE BÀSIC I D'EXECUCIÓ DE REFORMA I AMPLIACIÓ DE LA COBERTA DEL POLIESPORTIU DE VALLDEMOSSA

Situació:
Carrer Venerable Sor Aina s/n. Valldemossa
Esportles
Promotor:
Ajuntament de Valldemossa
rosa albertí oliver
arquitecta
intervencions en el paisatge, patrimoni i territori
carrer Sant Feliu 17, local 13 Palma
t. 971 22 89 57 - m. 699 64 24 66

ESTRUCTURA
Secció i detalls
E:1/50

06