

**ELEMENTS CATALOGATS**

	Element
	Bé Paisatgístic Ambiental
	Centre Històric
	Conjunt Històric Cartoixa (1971)
	Monument històric Cartoixa
	Zona de Protecció

**PLA ESPECIAL POSSESSIONS ARXIDUC**

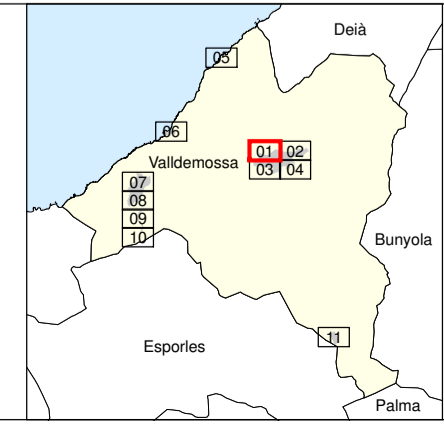
	Ruta del Barroc
	Ruta de la Pedra en sec
	Límit del Pla Especial

**ALTRES**

	Límit de sòl urbà
	Límit municipal
	Carretera doble calçada
	Carretera principal
	Carretera secundària

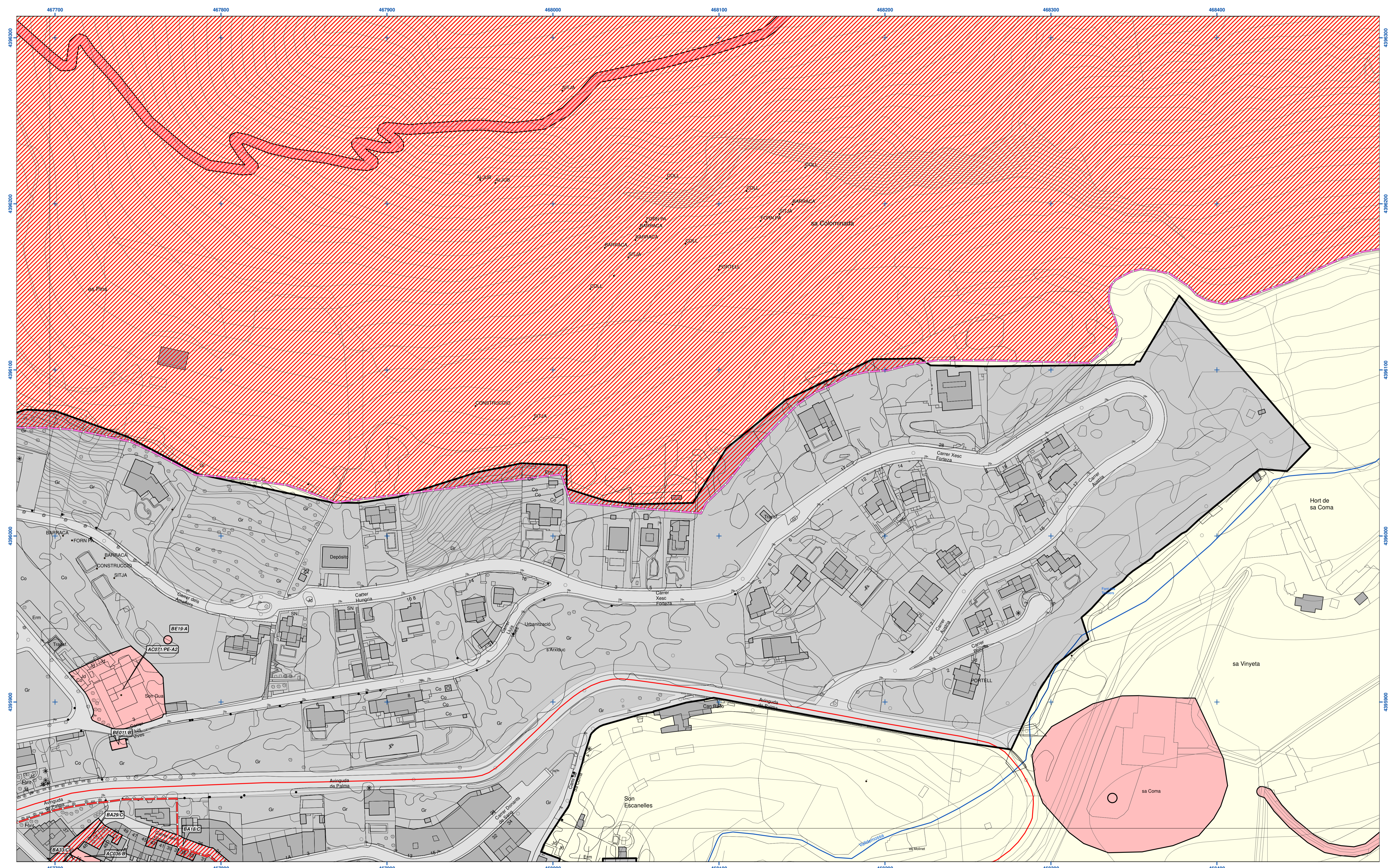
**ALTRES**

	Torrent
	Sòl rústic
	Límite del deslinde de la zona de domini públic
	Límite de servidumbre de trànsit
	Límite de servidumbre de protecció
	Sistema general portuario



Ajuntament de Valldemossa  
**CATÀLEG D'ELEMENTS I ESPAIS PROTEGITS DE VALDEMOSSA**  
**Plànol SÒL URBÀ AP-SU01**  
 Desembre 2017 [V.AD-12.2017] • ERS89 • Escala: 1:1.000 0 3,75,5 15 22,5 30  
 Equip redactor: Jaume Luis Salas, arquitecte **marès** - www.m-ar.es





**ELEMENTS CATALOGATS**

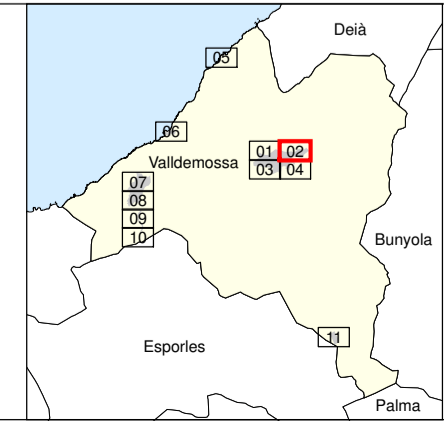
	Element
	Bé Paisatgístic Ambiental
	Centre Històric
	Conjunt Històric Cartoixa (1971)
	Monument històric Cartoixa
	Zona de Protecció

**PLA ESPECIAL POSSESSIONS ARXIDUC**

	Ruta del Barroc
	Ruta de la Pedra en sec
	Limit del Pla Especial

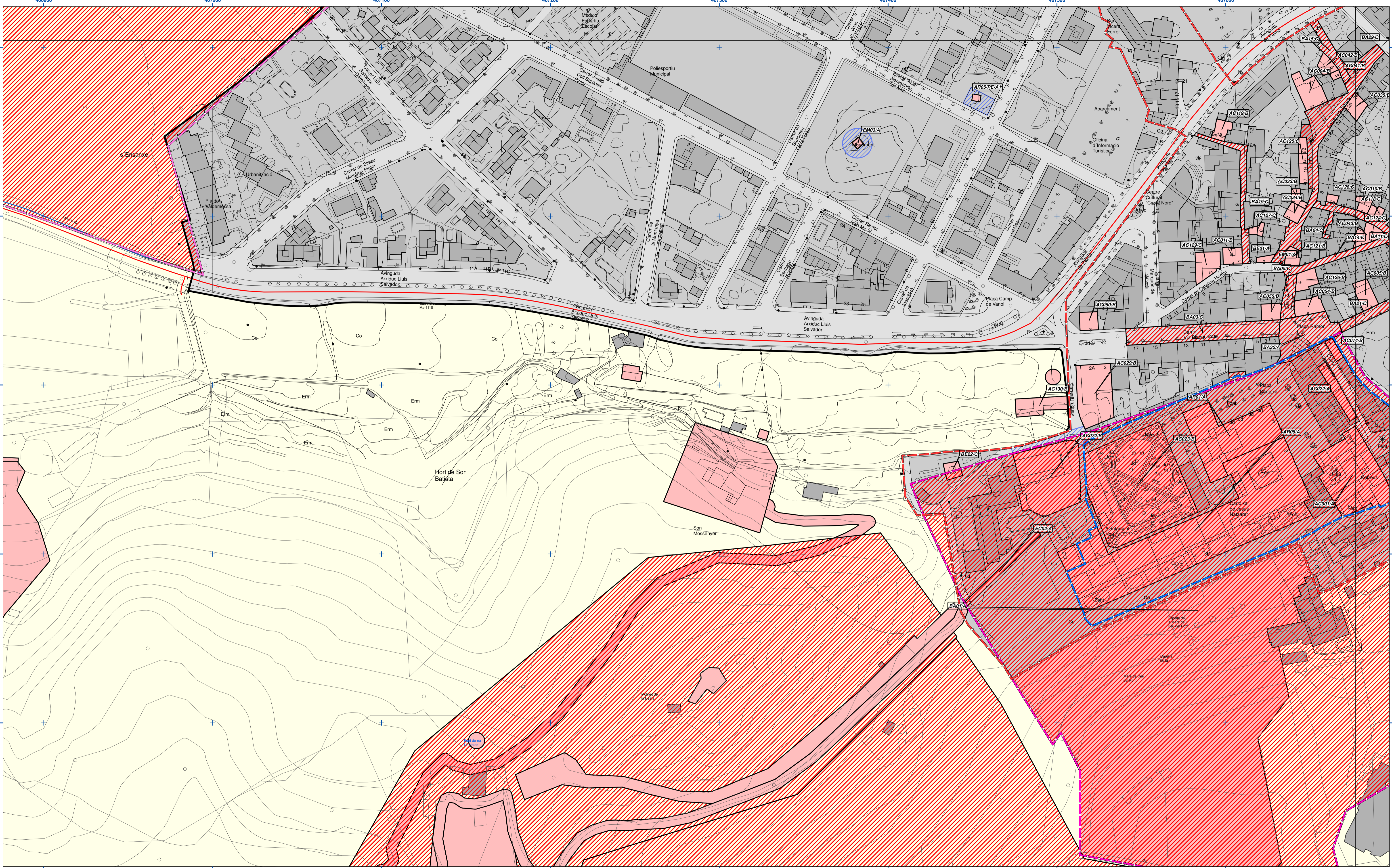
**ALTRES**

	Limit de sòl urbà		Torrent		Limite del deslinde de la zona de domini públic
	Limit municipal		Sòl rústic		Limite de servidumbre de trànsit
	Carretera doble calçada				Limite de servidumbre de protecció
	Carretera principal				
	Carretera secundària				



Ajuntament de Valldemossa  
**CATÀLEG D'ELEMENTS I ESPAIS PROTEGITS DE VALDEMOSSA**  
**Plaol SÒL URBÀ**  
**AP-SU02**  
 Desembre 2017 [V.AD-12.2017] • ETR589 • Escala: 1:1.000 0 3,75 7,5 15 22,5 30  
 Equip redactor: Jaume Luis Salas, arquitecte **marès** - www.m-ar.es





**ELEMENTS CATALOGATS**

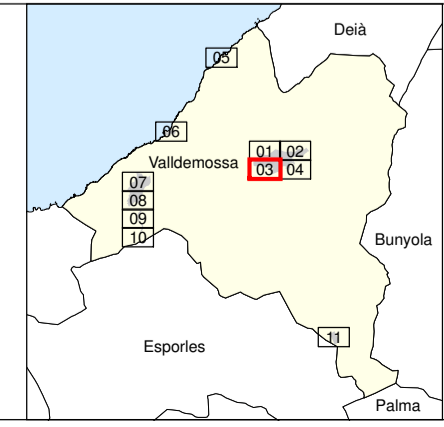
	Element
	Bé Paisatgístic Ambiental
	Centre Històric
	Conjunt Històric Cartoixa (1971)
	Monument històric Cartoixa
	Zona de Protecció

**PLA ESPECIAL POSSESSIONS ARXIDUC**

	Ruta del Barroc
	Ruta de la Pedra en sec
	Límit del Pla Especial

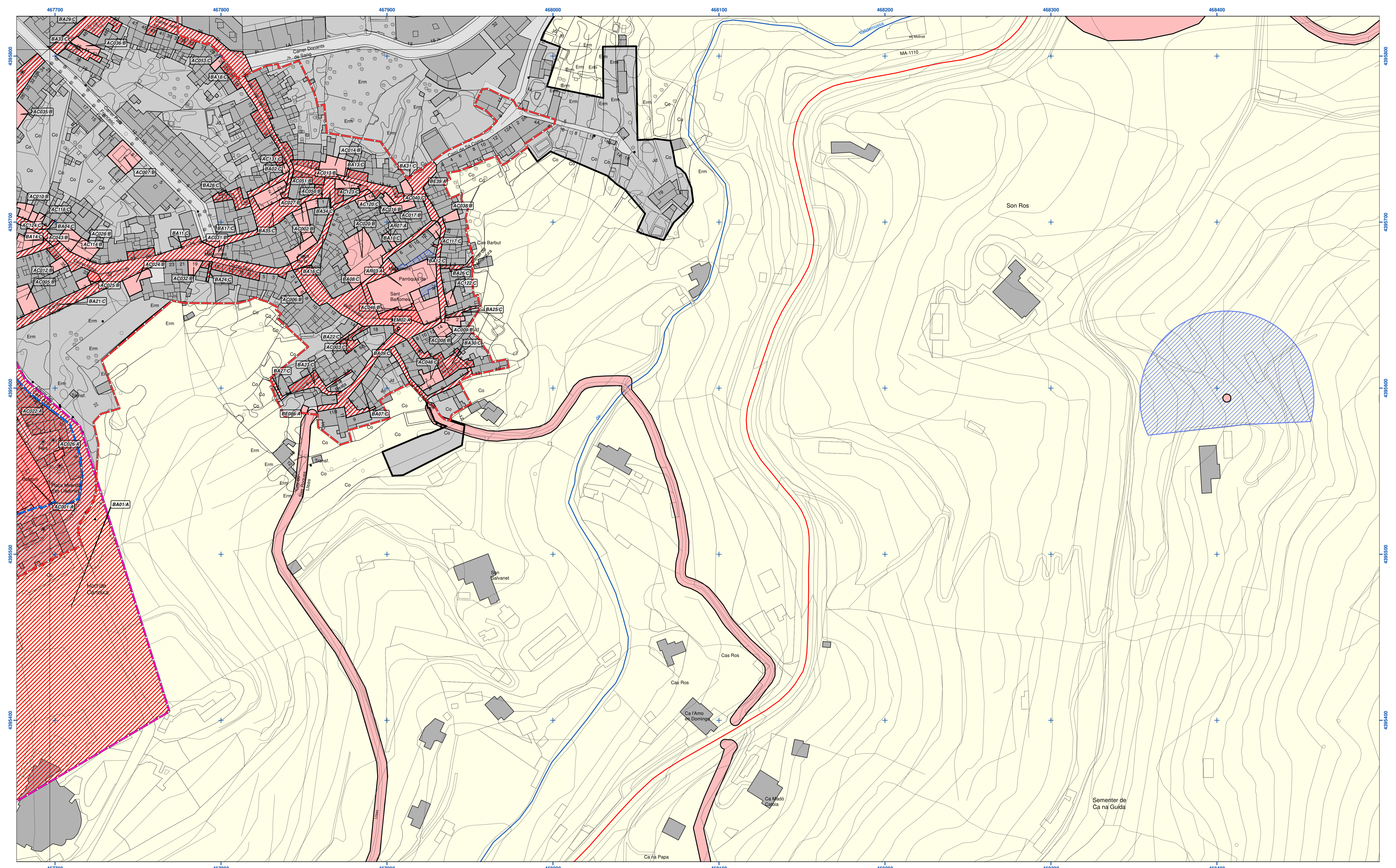
**ALTRES**

	Límit de sòl urbà		Torrent		Límite del deslinde de la zona de domini públic
	Límit municipal		Sòl rústic		Límite de servidumbre de tránsito
	Carretera doble calçada				Límite de servidumbre de protección
	Carretera principal				Sistema general portuario
	Carretera secundària				



Ajuntament de Valldemossa  
**CATÀLEG D'ELEMENTS I ESPAIS PROTEGITS DE VALDEMOSA**  
**Plaol SÒL URBÀ**  
**AP-SU03**  
 Desembre 2017 [V.AD-12.2017] • ETRS89 • Escala: 1:1.000 0 3,75 7,5 15 22,5 30  
 Equip redactor: Jaume Luis Salas, arquitecte  
 marès - www.m-ar.es





**ELEMENTS CATALOGATS**

	Element		Ruta del Barroc
	Bé Paisatgístic Ambiental		Ruta de la Pedra en sec
	Centre Històric		
	Conjunt Històric Cartoixa (1971)		
	Monument històric Cartoixa		
	Zona de Protecció		

**PLA ESPECIAL POSSESSIONS ARXIDUC**

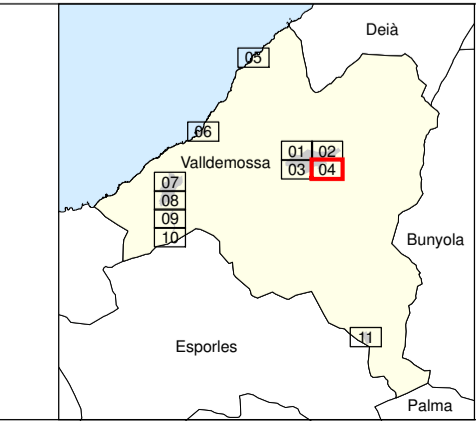
	Limit del Pla Especial
--	------------------------

**ALTRES**

	Limit de sòl urbà		Torrent
	Limit municipal		Sòl rústic
	Carretera doble calçada		Limite del deslinde de la zona de domini públic
	Carretera principal		Limite de servidumbre de trànsit
	Carretera secundària		Limite de servidumbre de protecció
			Sistema general portuari

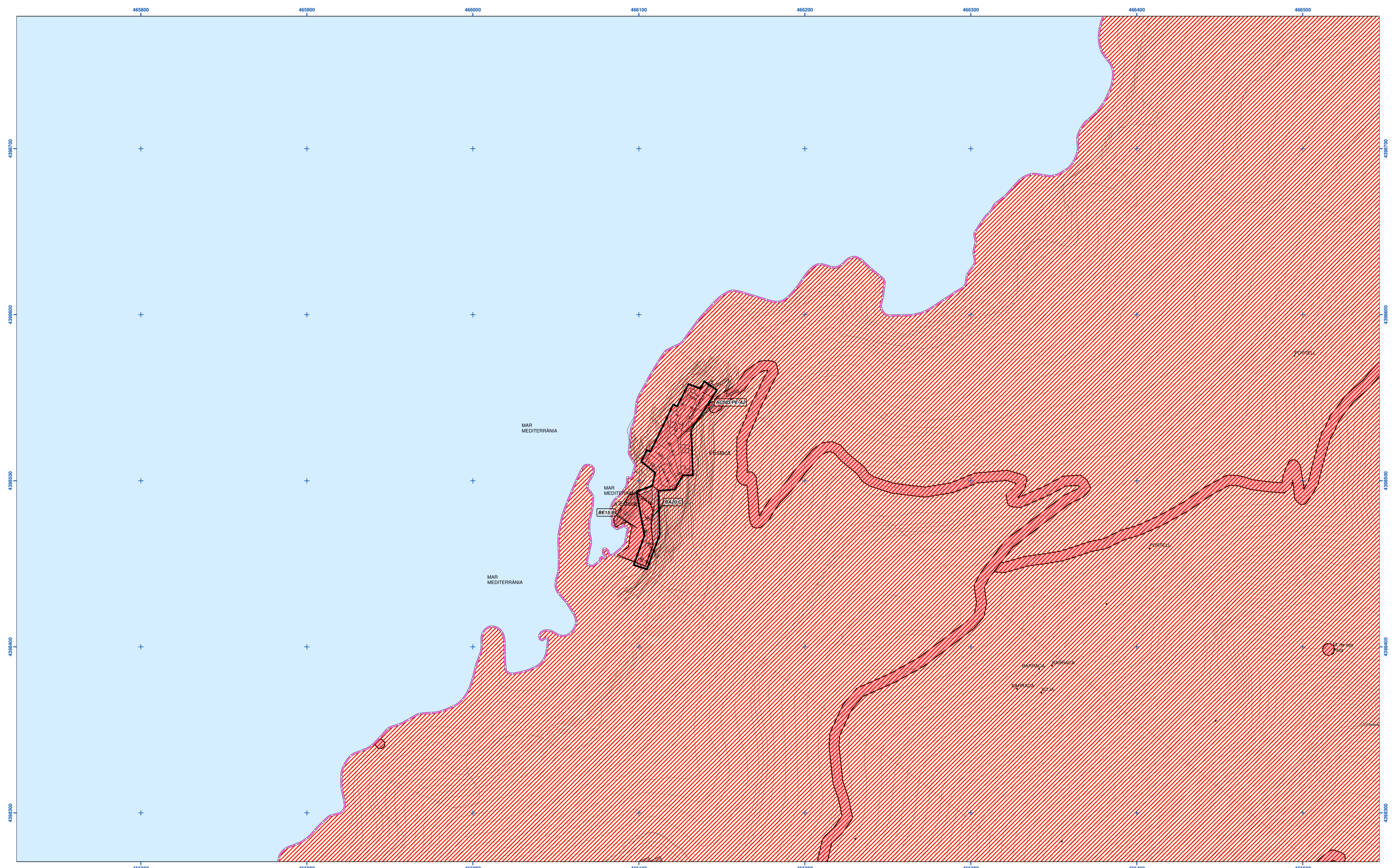
**ALTRES**

	Torrent		Limite del deslinde de la zona de domini públic
	Sòl rústic		Limite de servidumbre de trànsit
			Limite de servidumbre de protecció
			Sistema general portuari

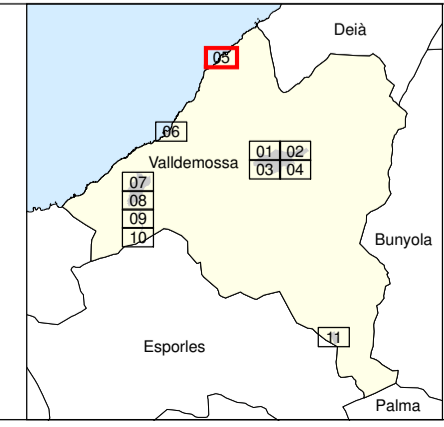


Ajuntament de Valldemossa  
**CATÀLEG D'ELEMENTS I ESPAIS PROTEGITS DE VALDEMOSSA**  
**Plaol SÒL URBÀ**  
**AP-SU04**  
 Desembre 2017 (V.AD-12.2017) • ETRS89 • Escala: 1:1.000 0 3,75 7,5 15 22,5 30  
 Equip redactor: Jaume Luis Salas, arquitecte  
 marès - www.m-ar.es

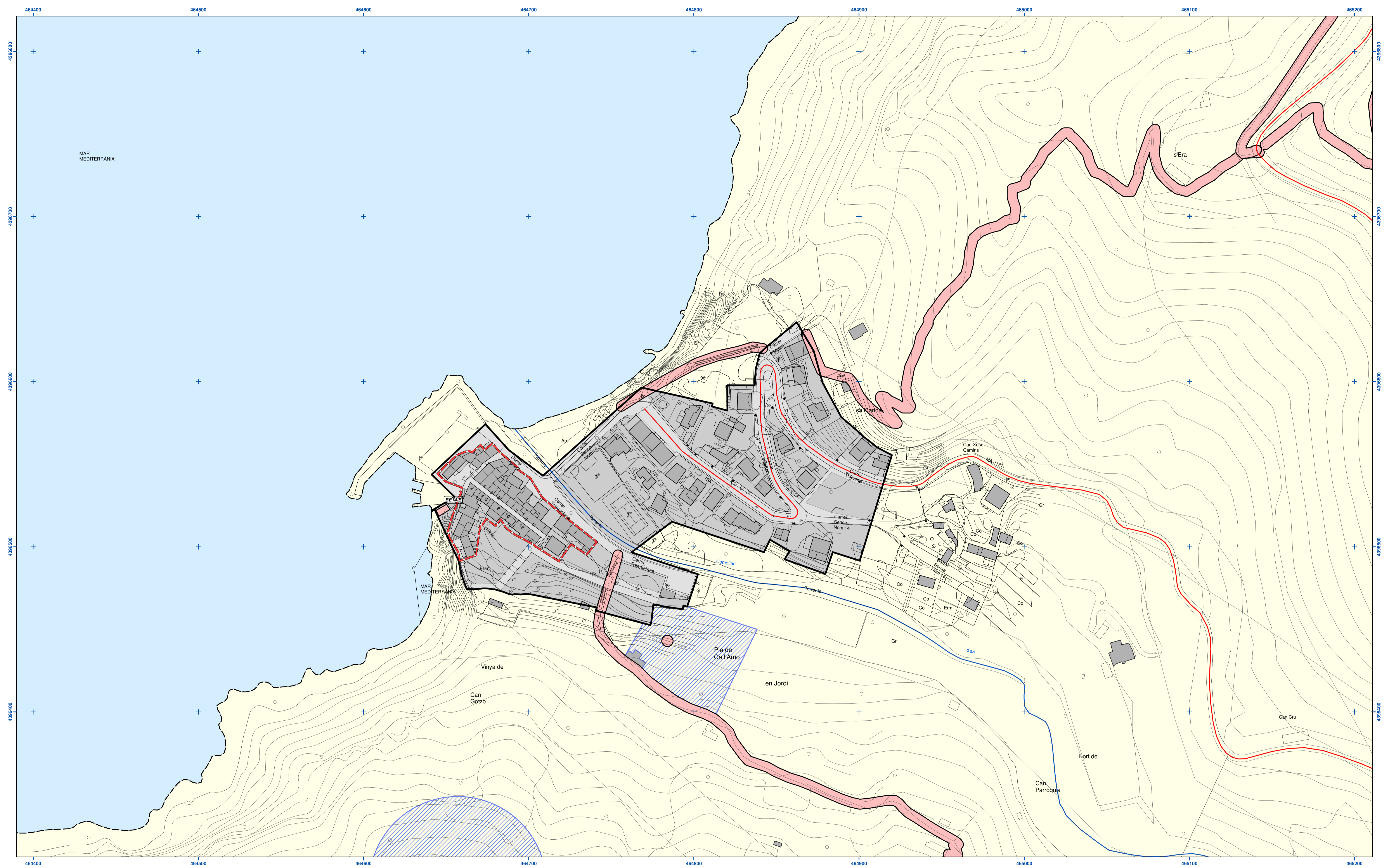




<b>ELEMENTS CATALOGATS</b>		<b>PLA ESPECIAL POSSESSIONS ARXIDUC</b>		<b>ALTRES</b>	
	Element		Limit del Pla Especial		Torrent
	Bé Paisatgístic Ambiental		Ruta de la Pedra en sec		Sòl rústic
	Centre Històric				Limite del deslinde de la zona de domini públic
	Conjunt Històric Cartoixa (1971)				Limite de servidumbre de trànsit
	Monument històric Cartoixa				Limite de servidumbre de protecció
	Zona de Protecció				Sistema general portuario
	Ruta del Barroc				Limit municipal
	Ruta de la Pedra en sec				Carretera doble calçada
					Carretera principal
					Carretera secundària



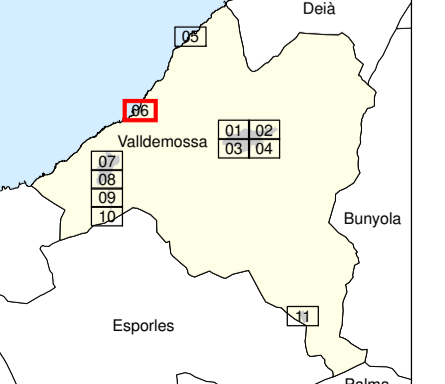




ELEMENTS CATALOGATS	PLA ESPECIAL POSSESSIONS ARXIDUC	ALTRES
<ul style="list-style-type: none"> <li><span style="display: inline-block; width: 20px; height: 10px; background-color: #f08080; border: 1px solid black; margin-right: 5px;"></span> Element</li> <li><span style="display: inline-block; width: 20px; height: 10px; background-color: #d3d3d3; border: 1px solid black; margin-right: 5px;"></span> Bé Paisatgístic Ambiental</li> <li><span style="display: inline-block; width: 20px; height: 10px; border: 2px solid red; margin-right: 5px;"></span> Centre Històric</li> <li><span style="display: inline-block; width: 20px; height: 10px; border: 2px solid purple; margin-right: 5px;"></span> Conjunt Històric Cartoixa (1971)</li> <li><span style="display: inline-block; width: 20px; height: 10px; border: 2px solid blue; margin-right: 5px;"></span> Monument històric Cartoixa</li> <li><span style="display: inline-block; width: 20px; height: 10px; border: 2px dashed blue; margin-right: 5px;"></span> Zona de Protecció</li> </ul>	<ul style="list-style-type: none"> <li><span style="display: inline-block; width: 20px; border-bottom: 2px solid purple; margin-right: 5px;"></span> Limit del Pla Especial</li> </ul>	<ul style="list-style-type: none"> <li><span style="display: inline-block; width: 20px; border-bottom: 2px solid black; margin-right: 5px;"></span> Limit de sòl urbà</li> <li><span style="display: inline-block; width: 20px; border-bottom: 2px solid black; margin-right: 5px;"></span> Limit municipal</li> <li><span style="display: inline-block; width: 20px; border-bottom: 2px solid red; margin-right: 5px;"></span> Carretera doble calçada</li> <li><span style="display: inline-block; width: 20px; border-bottom: 2px solid orange; margin-right: 5px;"></span> Carretera principal</li> <li><span style="display: inline-block; width: 20px; border-bottom: 2px solid yellow; margin-right: 5px;"></span> Carretera secundària</li> <li><span style="display: inline-block; width: 20px; border-bottom: 2px solid blue; margin-right: 5px;"></span> Torrent</li> <li><span style="display: inline-block; width: 20px; background-color: #fffacd; border: 1px solid black; margin-right: 5px;"></span> Sòl rústic</li> <li><span style="display: inline-block; width: 20px; border-bottom: 2px dashed purple; margin-right: 5px;"></span> Límite del destínde de la zona de domini públic</li> <li><span style="display: inline-block; width: 20px; border-bottom: 2px dashed pink; margin-right: 5px;"></span> Límite de servidumbre de tránsito</li> <li><span style="display: inline-block; width: 20px; border-bottom: 2px dashed blue; margin-right: 5px;"></span> Límite de servidumbre de protecció</li> <li><span style="display: inline-block; width: 20px; height: 10px; background-color: #90ee90; border: 1px solid black; margin-right: 5px;"></span> Sistema general portuario</li> </ul>
<ul style="list-style-type: none"> <li><span style="display: inline-block; width: 20px; border-bottom: 2px solid red; margin-right: 5px;"></span> Ruta del Barroc</li> <li><span style="display: inline-block; width: 20px; border-bottom: 2px solid green; margin-right: 5px;"></span> Ruta de la Pedra en sec</li> </ul>		

Escales: 0 3,75 7,5 15 22,5 30 meters

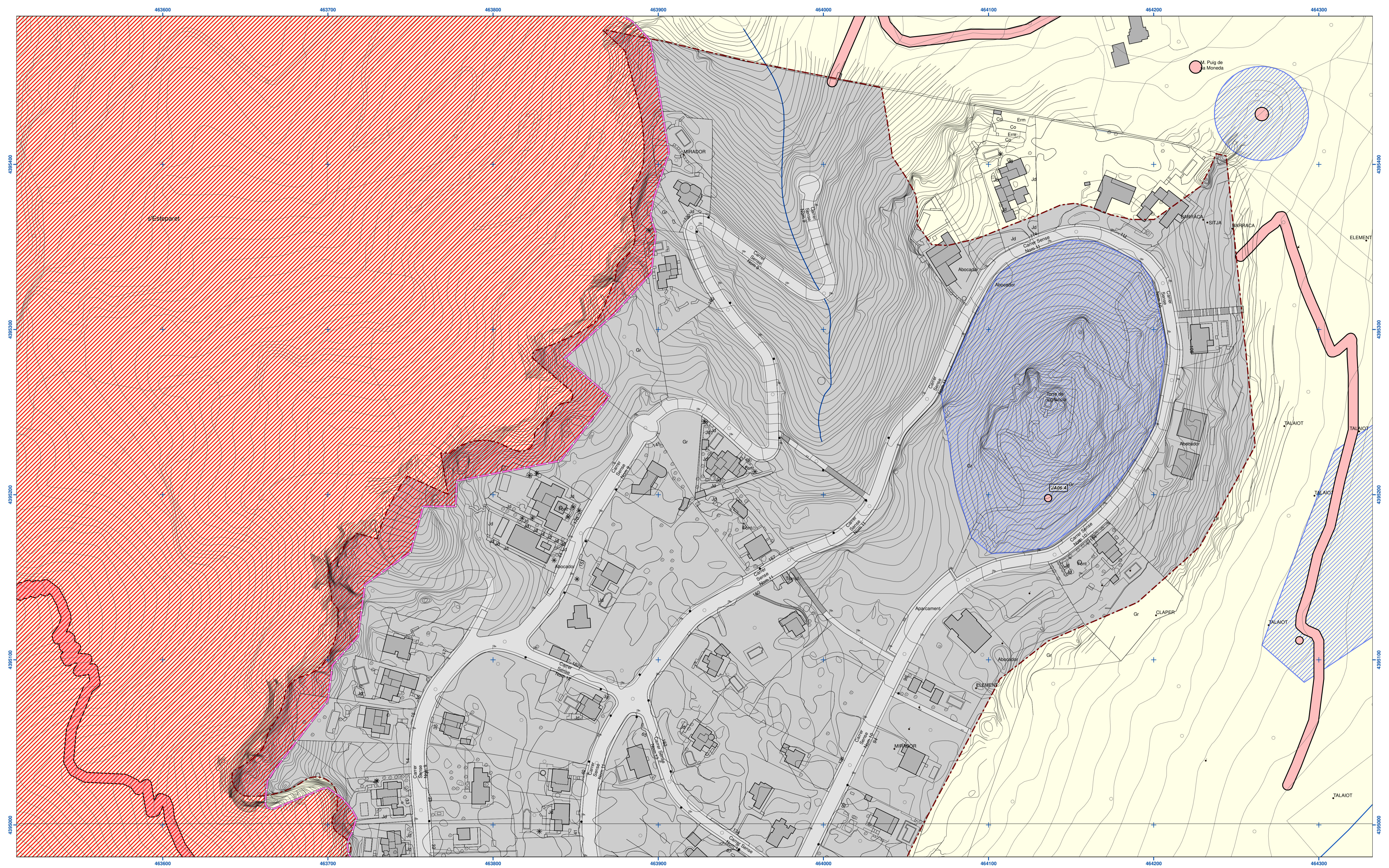
Equip redactor: Jaume Luis Salas, arquitecte



Ajuntament de Valldemossa  
**CATÀLEG D'ELEMENTS I ESPAIS PROTEGITS DE VALDEMOSSA**  
**Plaol SÒL URBÀ**  
**AP-SU06**

Desembre 2017 (V.AD-12.2017) • ETRS89 • Escala: 1:1.000





**ELEMENTS CATALOGATS**

	Element		Ruta del Barroc
	Bé Paisatgístic Ambiental		Ruta de la Pedra en sec
	Centre Històric		
	Conjunt Històric Cartoixa (1971)		
	Monument històric Cartoixa		
	Zona de Protecció		

**PLA ESPECIAL POSSESSIONS ARXIDUC**

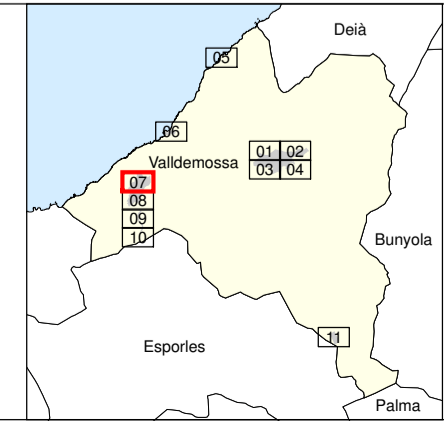
	Limit del Pla Especial
--	------------------------

**ALTRES**

	Limit de sòl urbà
	Limit municipal
	Carretera doble calçada
	Carretera principal
	Carretera secundària

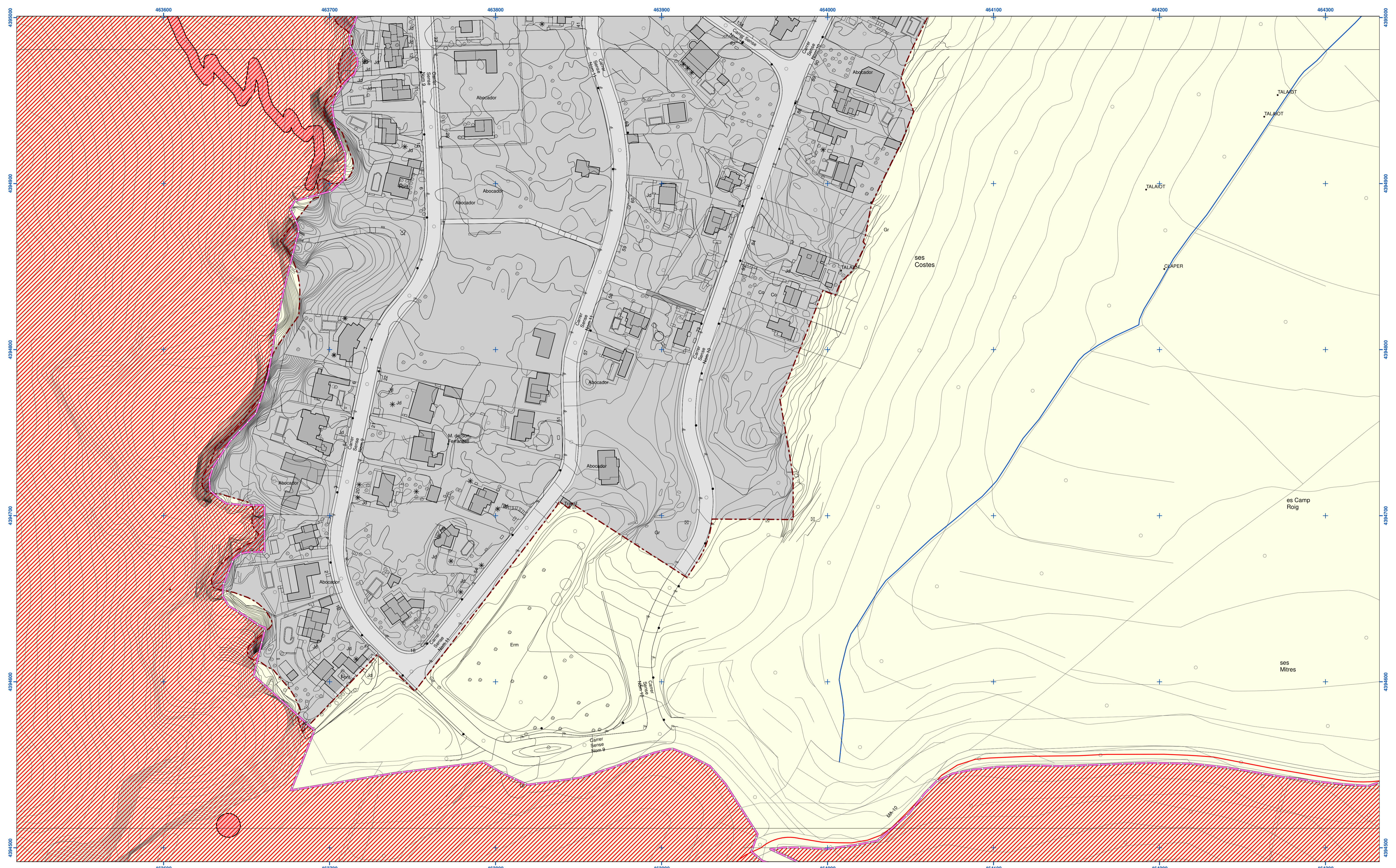
**ALTRES**

	Torrent		Limite del deslinde de la zona de domini públic
	Sòl rústic		Limite de servidumbre de trànsit
			Limite de servidumbre de protecció
	Sistema general portuari		



Ajuntament de Valldemossa  
**CATÀLEG D'ELEMENTS I ESPAIS PROTEGITS DE VALDEMOSSA**  
**Plaol SÒL URBÀ AP-SU07**  
 Desembre 2017 (V.AD-12.2017) • ETRS89 • Escala: 1:1.000 0 3,75 7,5 15 22,5 30  
 Equip redactor: Jaume Luis Salas, arquitecte  
 marès - www.m-ar.es





**ELEMENTS CATALOGATS**

	Element
	Bé Paisatgístic Ambiental
	Centre Històric
	Conjunt Històric Cartoixa (1971)
	Monument històric Cartoixa
	Zona de Protecció

**PLA ESPECIAL POSSESSIONS ARXIDUC**

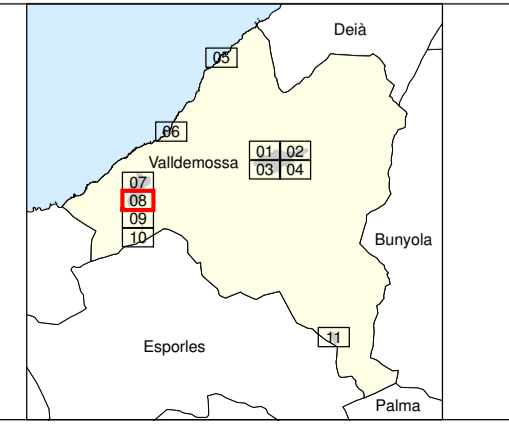
	Ruta del Barroc
	Ruta de la Pedra en sec
	Límit del Pla Especial

**ALTRES**

	Límit de sòl urbà
	Límit municipal
	Carretera doble calçada
	Carretera principal
	Carretera secundària

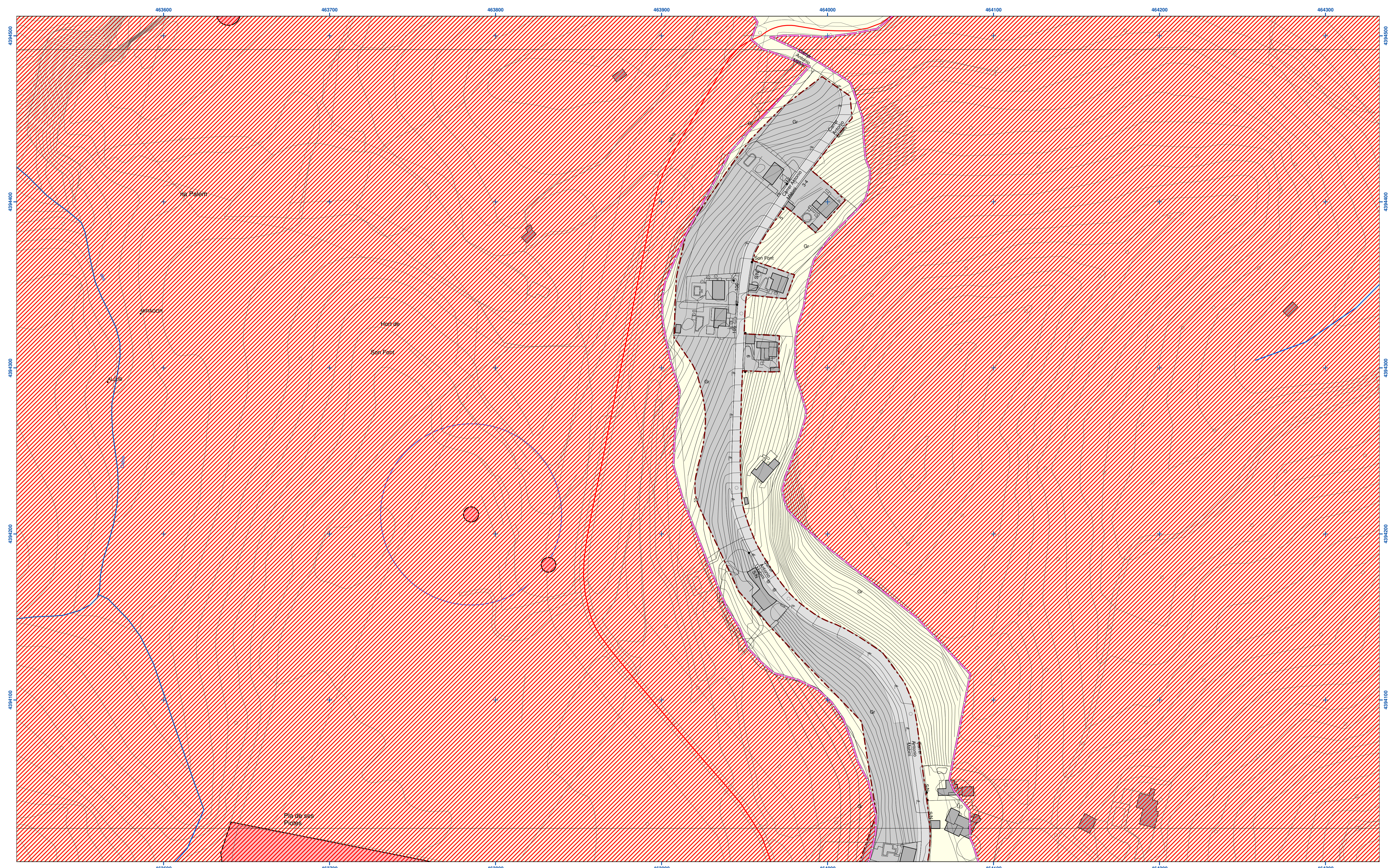
**ALTRES**

	Torrent
	Sòl rústic
	Límite del deslinde de la zona de domini públic
	Límite de servidumbre de tránsito
	Límite de servidumbre de protecció
	Sistema general portuario

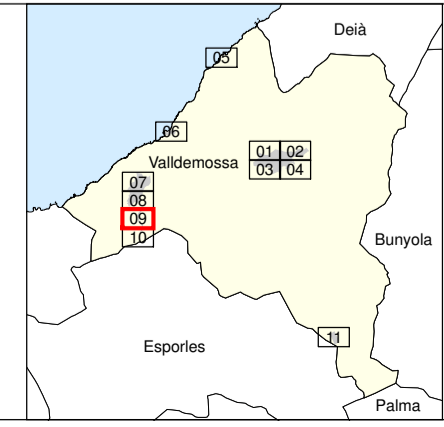


Ajuntament de Valldemossa  
**CATÀLEG D'ELEMENTS I ESPAIS PROTEGITS DE VALDEMOSSA**  
**Plaol SÒL URBÀ AP-SU08**  
 Desembre 2017 [V.AD-12.2017] • ETRS89 • Escala: 1:1.000 0 3,75 7,5 15 22,5 30  
 Equip redactor: Jaume Luis Salas, arquitecte  
 marès - www.m-ar.es

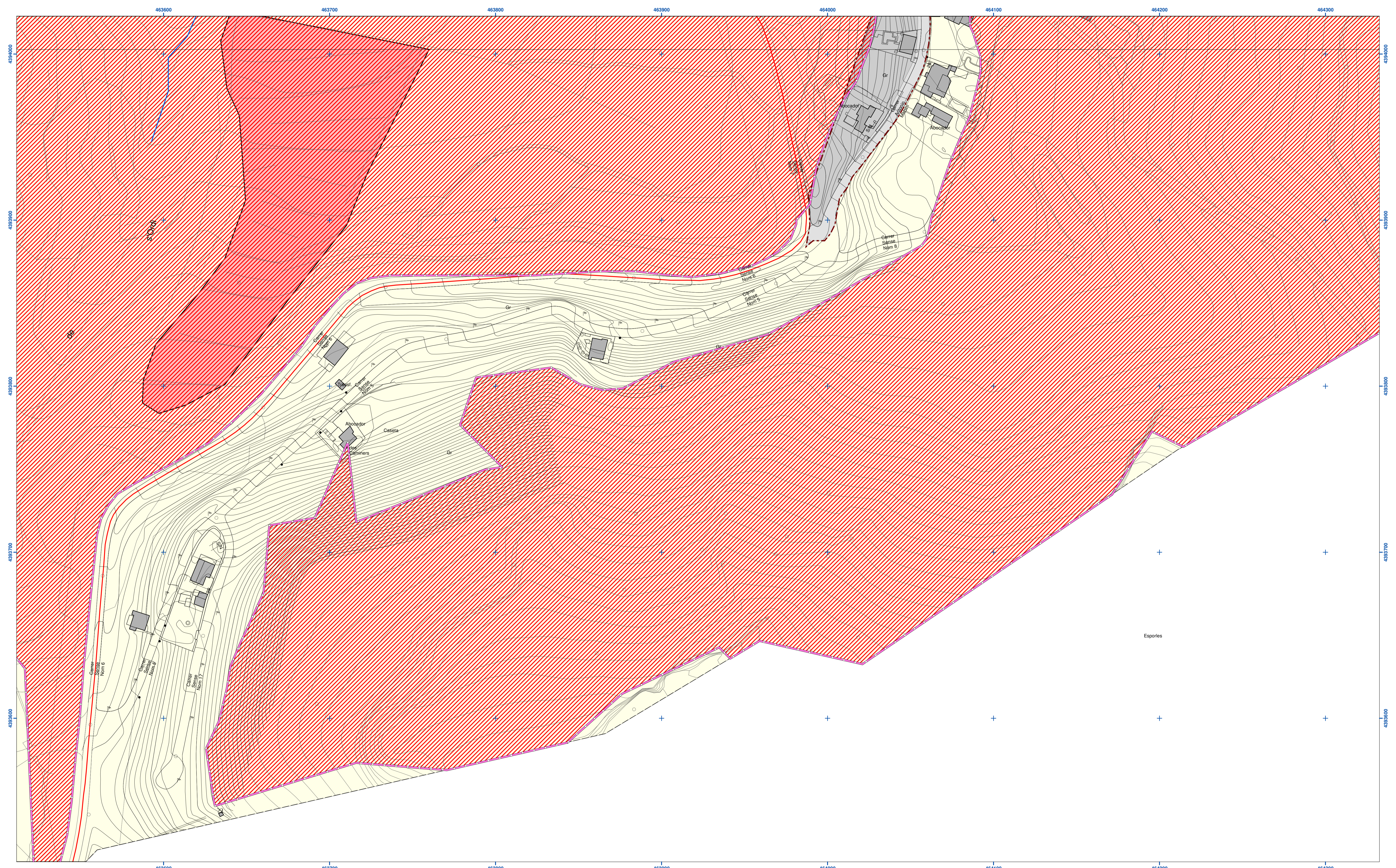




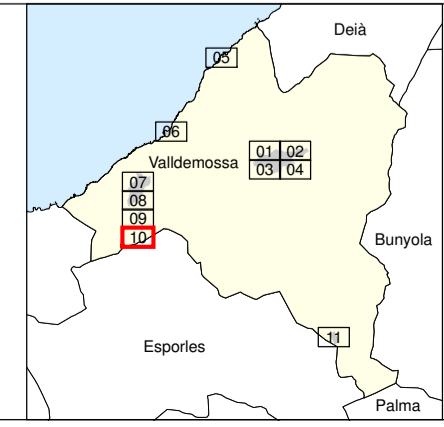
ELEMENTS CATALOGATS		PLA ESPECIAL POSSESSIONS ARXIDUC		ALTRES	
	Element		Limit del Pla Especial		Torrent
	Bé Paisatgístic Ambiental		Ruta de la Pedra en sec		Sòl rústic
	Centre Històric				Limite del deslinde de la zona de domini públic
	Conjunt Històric Cartoixa (1971)				Limite de servidumbre de trànsit
	Monument històric Cartoixa				Limite de servidumbre de protecció
	Zona de Protecció				Sistema general portuario
	Ruta del Barroc				Limit de sòl urbà
	Ruta de la Pedra en sec				Limit municipal
					Carretera doble calçada
					Carretera principal
					Carretera secundària





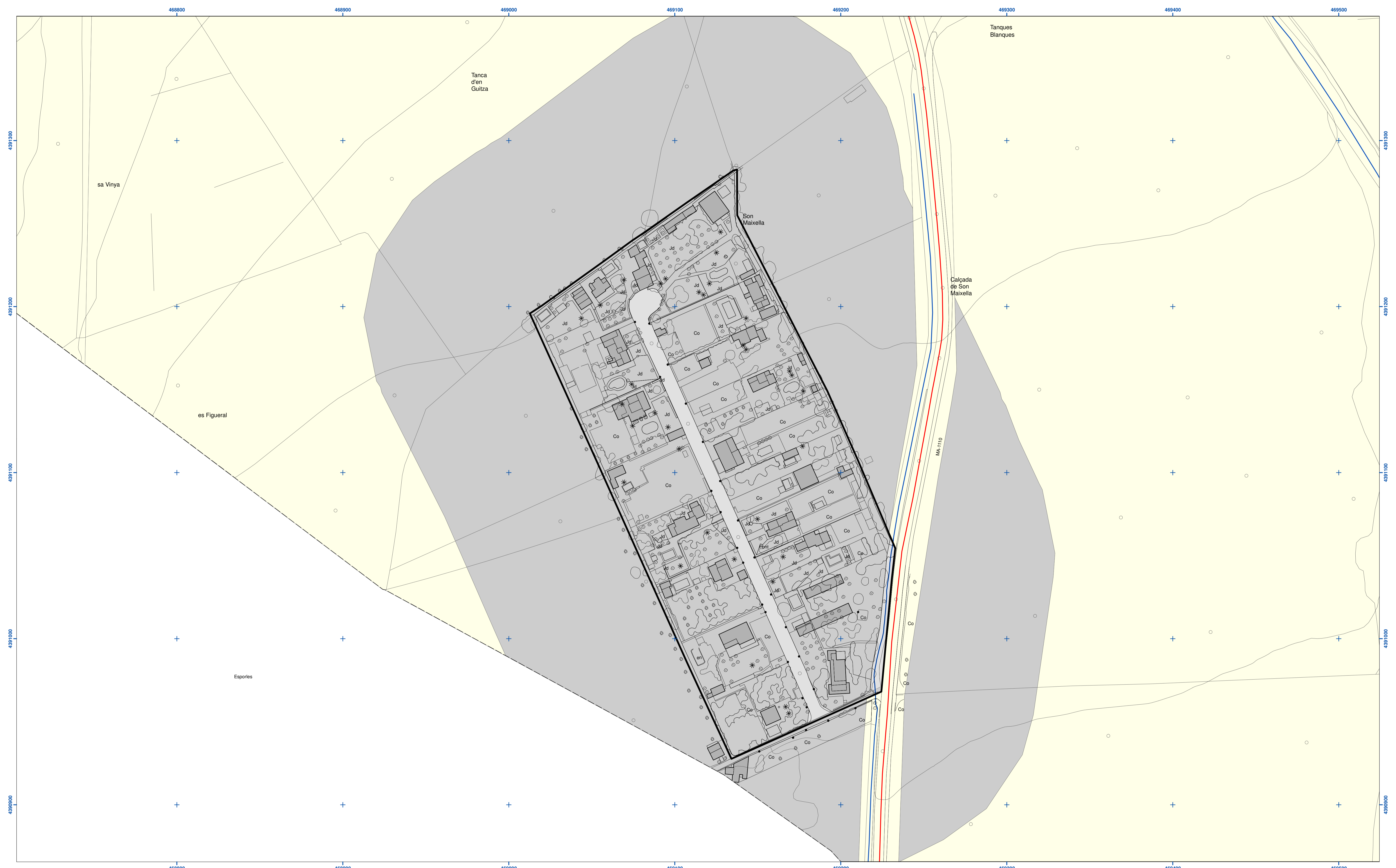


<b>ELEMENTS CATALOGATS</b>		<b>PLA ESPECIAL POSSESSIONS ARXIDUC</b>		<b>ALTRES</b>	
	Element		Limit del Pla Especial		Torrent
	Bé Paisatgístic Ambiental		Ruta de la Pedra en sec		Sòl rústic
	Centre Històric				Limite del deslinde de la zona de domini públic
	Conjunt Històric Cartoixa (1971)				Limite de servidumbre de trànsit
	Monument històric Cartoixa				Limite de servidumbre de protecció
	Zona de Protecció				Sistema general portuario
	Ruta del Barroc				Limit de sòl urbà
	Ruta de la Pedra en sec				Limit municipal
					Carretera doble calçada
					Carretera principal
					Carretera secundària



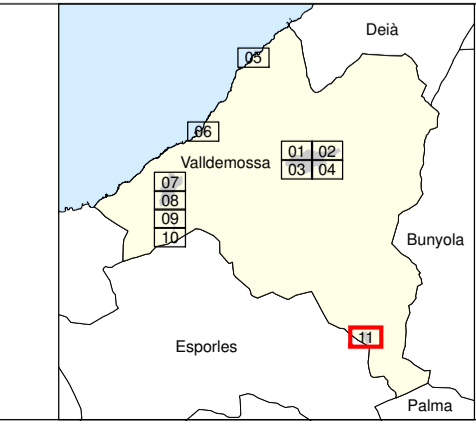
Ajuntament de Valldemossa  
**CATÀLEG D'ELEMENTS I ESPAIS PROTEGITS DE VALDEMOSSA**  
**Plaol SÒL URBÀ**  
**AP-SU10**  
 Desembre 2017 (V.AD-12.2017) • EFRS89 • Escala: 1:1.000 0 3,757,5 15 22,5 30 meters  
 Equip redactor: Jaume Luis Salas, arquitecte [www.m-ar.es](http://www.m-ar.es)





ELEMENTS CATALOGATS		PLA ESPECIAL POSSESSIONS ARXIDUC	
	Element		Límit del Pla Especial
	Bé Paisatgístic Ambiental		Ruta de la Pedra en sec
	Centre Històric		
	Conjunt Històric Cartoixa (1971)		
	Monument històric Cartoixa		
	Zona de Protecció		

ALTRES	
	Límit de sòl urbà
	Límit municipal
	Carretera doble calçada
	Carretera principal
	Carretera secundària
	Torrent
	Sòl rústic
	Límite del destinde de la zona de domini públic
	Límite de servidumbre de trànsit
	Límite de servidumbre de protecció
	Sistema general portuari



Ajuntament de Valldemossa  
**CATÀLEG D'ELEMENTS I ESPAIS PROTEGITS DE VALDEMOSSA**  
**Plaol SÒL URBÀ**  
**AP-SU11**  
 Desembre 2017 (V.AD-12.2017) • ETRS89 • Escala: 1:1.000 0 3,75 7,5 15 22,5 30  
 Equip redactor: Jaume Luis Salas, arquitecte [www.m-ar.es](http://www.m-ar.es)